

# 目錄索引

頁	內 容
1	庫存品/基礎螺絲
2	庫存品/小型基礎
3	熱浸鍍鋅/基礎螺絲
4	JIS 基礎螺絲 L.J 型規範
5	JIS 基礎螺絲 LA.JA 型規範
6	螺牙保護套(橘色)
7	螺牙保護套(灰色)
8	熱鍛螺絲製造
9	袋帽
10	天車鉤、砂石鉤
11	化學錨栓
12	電鍍 4 分雙牙螺絲
13	鐵製牙條棒
14	鋼製牙條棒
15	角牙螺絲、螺帽
16	A325 螺栓重量表
17	S10T 螺栓重量表
18	F10T 螺栓重量表
19	A108 剪力釘重量表
20	伸縮器
21	鐵工、模板用特殊螺絲
22	套管壁虎
23	平頭式、內迫式壁虎
24	內牙式、外牙式壁虎
25	拉脹式壁虎
26	英吋牙六角螺絲
27	公制牙六角螺絲
28	六角 8.8 級螺絲 M6-M20
29	六角 8.8 級螺絲 M14-M30
30	六角 12.9 螺絲 M5-M24
31	白鐵英吋六角螺絲
32	白鐵公制六角螺絲
33	白鐵 U 型、馬車螺絲
34	六角小型螺帽
35	六角大型螺帽
36	六角重型螺帽
37	鋼 製 螺 帽
38	熱浸鍍鋅螺帽

頁	內 容
39	白鐵六(四)角帽
40	白鐵凸緣帽、袋帽
41	白鐵蝶帽、尼隆螺帽
42	鋼索夾、下古
43	吊環、吊帽
44	平面圓華司
45	不銹鋼平華司
46	彈簧華司
47	鐵製木捻、馬車螺栓
48	英制內六角孔(3/16-10")
49	英制內六角孔(5/16-10")
50	英制內六角孔(5/16-20")
51	英制內六角孔(全牙)
52	公制內六角孔(M2 至 150 長)
53	公制內六角孔(M5 至 200 長)
54	公制內六角孔(M8-500)
55	公制內六角孔(M39-450)
56	公制內六角孔(全牙)
57	公制皿頭內六角孔
58	公制半丸頭內六角孔
59	公制等高螺絲
60	英制止付螺絲
61	公制止付螺絲
62	白鐵英制內六角孔+止付
63	白鐵公制內六角孔
64	白鐵半圓頭內六角孔
65	白鐵皿頭內六角孔
66	鑽尾螺絲六角華司頭 12 #
67	鑽尾螺絲大扁頭.六角華司 8.10 #
68	鑽尾螺絲丸頭
69	鑽尾螺絲皿頭
70	鑽尾螺絲喇叭頭
71	喇叭頭木工螺絲 8 #
72	六角頭鐵板牙(壁釘)
73	鐵製大扁、皿(丸)頭機械牙/鐵板牙
74	白鐵大扁頭機械牙、鐵板牙
75	白鐵皿(丸)頭機械牙、鐵板牙

# 后里金字塔有限公司 實績表

1. 台積電三廠氨氣處理機房新建工程
2. 亞東十九期遮雨棚增建工程
3. 嘉義大埔美精密機械園區二期委託開發出售(租)及管理案景觀綠美化工程
4. 三鶯線捷運系統計畫統包工程-【鋼構吊裝工程(LB05~LB09 站間及 LB05、LB06 車站下構)】
5. 八掌溪人行景觀橋新建工程
6. 湖山水庫工程計畫-溢洪道及取出水工程
7. 國道三號烏日交流道聯絡道延伸至芬園段新闢工程
8. 台 9 線蘇花公路南澳港武塔段新建工程
9. 台電大林電廠更新改建計畫主發電設備統包採購案
10. 機場捷運 A7 站地區區段徵收公共工程第三標
11. CL314 標山里隧道至台東站路段土木工程
12. 沙崙智慧綠能循環住宅園區新建工程
13. 景山台中大肚區社腳段倉庫新建工程
14. 大園汽電 G2 擴建案-鍋爐島鋼構工程
15. 台北歐洲學校陽明山校區新建工程-AB 區
16. 金門縣議會生活館暨衛室新建工程
17. 國道四號神岡系統交流道跨越大甲溪月眉西側南向聯絡道(新闢大甲溪橋梁及引道段)-鋼橋工程
18. 國道三號關廟、東山服務區停車
19. 國道3號增設鹽埔交流道工程(D44標)
20. 西濱快速公路房裡大安主線高架工程
21. 臺中車站廣場(廣6)工程
22. 威海營區131艦隊生活大樓鋼構工程
23. 三鶯線捷運系統計畫統包工程-車站站體安裝及製作
24. 三光跨河大橋興建工程
25. 立益紡織(股)公司平鎮區中央段廠房增建工程
26. 桃園航空貨運站改擴建工程(F項)
27. 蘭陽發電廠圓山機組-壓力鋼管更新工程
28. 東寶國小半戶外球場新建工程
29. 台 9 線蘇花公路中仁隧道接續工程透空式護欄之螺栓(含螺帽、墊圈)
30. 利一欣油品有限公司廠房新建工程
31. 兆山辰精密科技股份有限公司廠房新建工程
32. 晟裕科技桃科廠 B 棟廠房
33. 衛生福利部雙和醫院 B 基地教學研究大樓
34. 微鑫電子湖口廠新建工程

# L 型基礎訂價表(足料)

單位:PCS

L / D	3/4"-19Ø	7/8"-22Ø	1"-25Ø	M30-30Ø	1-1/4"-32Ø	備註欄
14"(350)						粗線內非單重 (量大另議)
16"(400)						
20"(500)						
1 尺	92	124	158		237	
1.5 尺	134	164	210		344	
2 尺	149	200	257	370	421	
2.5 尺	191	257	330		541	
3 尺	223	298	385	555	631	
3.5 尺						
4 尺		386	495		812	
4.5 尺						
5 尺			616		1054	
6 尺			770			
28"(700)						
32"(800)				476		
40"(1000)	244	329	422	592	690	
43"(1100)			462		757	

\* 有標價者為庫存基礎螺絲,其他尺寸歡迎詢價訂製。

# (不足料)

單位:PCS

L / D	1/2"(11Ø)	5/8"(14Ø)	3/4"(17Ø)	7/8"(20Ø)	1"(23Ø)	備註欄
12"(300)			68	95	125	(包外尺寸)
14"(350)			84	117	149	
16"(400)			90	125	150	
18"(450)			107	147	178	
20"(500)			118	148	196	
24"(600)			131	165	217	
28"(700)			147	185	245	
30"(750)			153	212	279	
32"(800)			153	212	279	
36"(900)			178	247	326	
40"(1000)			195	270	357	

# 足料小尺寸基礎訂價表

2-1

47% (100 支以上 42%)

單位：PCS

L / D	3/8" (9.5)	1/2" (13)	5/8" (16)	3/4" (19)	7/8" (22)	1" (25)	備註欄
6" (150)							粗 線 內 非 單 重
8" (200)							
10" (250)							
1 尺(300)			64				
1.5 尺(450)			86				
2 尺(600)			105				
2.5 尺(750)			135				
3 尺(900)			158				
3.5 尺(1050)							
4 尺(1200)							
700mm							
800mm							
1000mm							

## 不足料 2-2

60% (100 支以上 55%)

單位：PCS

L / D	3/8" (8.3Ø)	1/2" (11Ø)	5/8" (14Ø)	3/4" (17Ø)	7/8" (20Ø)	1" (23Ø)
4" (100)						
5" (125)						
6" (150)		21	28	40	56	
7" (178)						
8" (200)		24	32	44	62	
10" (250)		26	38	50	74	
12" (300)		28	42			
14" (350)		34	48			
16" (400)		36	50			
18" (450)		40	56			
20" (500)		42	60			
24" (600)		48	64			
28" (700)						
30" (750)			78			
32" (800)						
36" (900)			90			
40" (1000)						
42" (1200)						

2022.03 牌價僅供參考,實際以報價為準.

【02】



# 熱浸渡鋅 / L 型基礎訂價表

9-1

單位:PCS

L / D	3/4"(17Ø)	3/4"(19Ø)	7/8"(20Ø)	7/8"(22Ø)	1"(23Ø)	1"(25Ø)	1-1/4(32Ø)
300	74	92	102	114	122	158	224
350	84	106	116	130	140	166	271
400	90	114	126	138	154	177	290
450	106	133	145	164	178	210	320

9-2

單位:PCS

L / D	3/4"(17Ø)	3/4"(19Ø)	7/8"(20Ø)	7/8"(22Ø)	1"(23Ø)	1"(25Ø)	1-1/4(32)
500	118	134	148	180	196	231	379
600	132	149	165	200			
700	148	167	185	225			
800	153	191	212	257			
900	178	223	247	300			
1016	201	244	271	339			
1100	214	268	296	360			
1200	238	298	330	401			
1350		335		450			
1500		372		501			

9-3

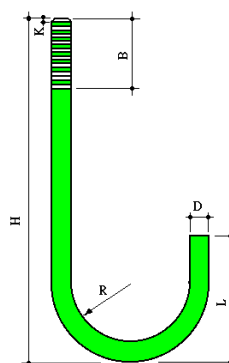
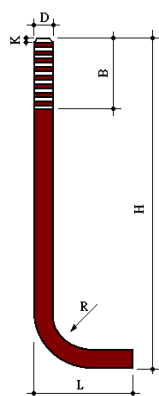
單位:PCS

L / D	1"(23Ø)	1"(25Ø)	1-1/4(32Ø)	備註
600	217	257	421	
700	259	312	473	
800	298	350	541	
900	326	385	631	
1016	369	434	690	
1100	391	462	757	
1200	435	514	842	
1350	489	578	947	
1500	544	643	1054	

2020.07

【03】

# 基礎螺栓 L型 J型



## L型螺栓

## JIS B 1178-1976

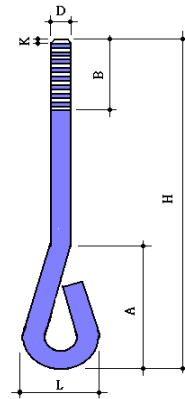
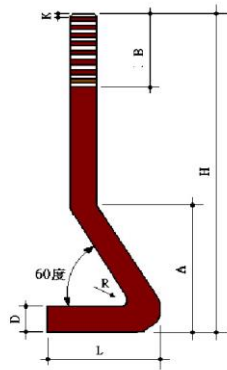
材料直徑 D	Da		B		L	R	K
	基準尺寸	容許差	基準尺寸	容許差			
M10	10	0.4	25	+6.3	40	20	1.5
M12	12		32	+8	50	25	2
M16	16	40	63		32	2	
M20	20	50	80		40	2.5	

## J型螺栓

## JIS B 1178-1976

材料直徑 D	Da		B		L	R	K
	基準尺寸	容許差	基準尺寸	容許差			
M10	10	0.4	25	+6.3	45	20	1.5
M12	12		32	+8	56	25	2
M16	16	40	71		32	2	
M20	20	50	90		40	2.5	
M24	24	0.5	63	+10	112	50	3.0
M30	30		80		140	63	3.5
M36	36		90		160	71	4
M42	42		112		200	90	4.5
M48	48		125		+12.5	224	100

# 基礎螺栓 LA、JA 型



## LA 型螺栓

JIS B 1178-1976

材料直徑 D	Da		B		L	A	K
	基準尺寸	容許差	基準尺寸	容許差			
M8	8	0.3	20	+5	32	41	1.2
M10	10	0.4	30	+6.3	40	51	1.5
M12	12		35	+8	50	64	2
M16	16	0.5	40		+10	63	81
M20	20		50	80		102	2.5
M24	24		80	100		127	3.0
M30	30	0.6	90	+10	125	158	3.5
M36	36	0.7	110		140	181	4
M42	42	0.8	125		180	226	4.5
M48	48	0.9	150	+12.5	200	252	5

## JA 型螺栓

JIS B 1178-1976

材料直徑 D	Da		B		L	A	K
	基準尺寸	容許差	基準尺寸	容許差			
M10	10	0.4	30	+6.3	35	50	1.5
M12	12		35	+8	40	65	2
M16	16	0.5	40		+10	55	85
M20	20		50	70		105	2.5
M24	24		80	80		125	3.0
M30	30	0.6	90	+10	100	155	3.5
M36	36	0.7	110		120	190	4
M42	42	0.8	125		140	220	4.5
M48	48	0.9	150	+12.5	160	250	5



## 基礎螺絲螺牙保護套

(灌漿前使用)

單位:PCS

規 格	尺 寸	包裝量	價 格
1/2"	11 Ø*100*1.2	100/包	8
5/8"	15.8 Ø*100*1.2	100/包	6.4
3/4"	19.5 Ø*120*1.2	100/包	8.2
7/8"	22.5 Ø*120*1.2	50/包	10
1"	25.8 Ø*150*1.2	50/包	12.8
1-1/8"	28.5 Ø *150*1.2	50/包	18
1-1/4"	31.75Ø*150*1.2	50/包	19.1
1-1/4"(長型)	31.75Ø*200*1.2	50/包	22
M20	22 Ø*150*1.2	100/包	11
M30	30 Ø*150*1.2	50/包	18
M36(1-1/2")	38 Ø*200*1.2	50/包	31
1-3/4"	45 Ø*250*1.2	50/包	55

※本產品為 PVC 材質，可重複使用，不變質或脆化。



## 螺絲安全塑膠防護套

(完工後使用)

單位:PCS

螺絲直徑	全長	螺帽對邊	價格	備註
5/16	20	12		
5/16	30(長)	12		
3/8	22	14		
3/8	32(長)	14		
1/2	35	21.7		
1/2	45(長)	19.2		
5/8	43	26.5	60	
5/8	60(長)	22.9		
3/4	50	22.9	65	
3/4	52	26.2		
3/4	73(長)	31.2		
7/8	53	26.2	80	
1"	60	35.8	90	
1"	80	37.3		雙螺帽
1"	100(長)	37.3	102	
M27	125	38.8		雙螺帽
M30	125	44.4		雙螺帽
1-1/4	80	47.2		
1-1/4	100	47.2	120	雙螺帽
M36	145	51		雙螺帽
M45	145	64.6		雙螺帽
2"	155	70		雙螺帽

# 熱鍛螺栓 (大型.超長螺栓)



**專業製造：** 特殊螺栓、大型螺栓、超長螺絲

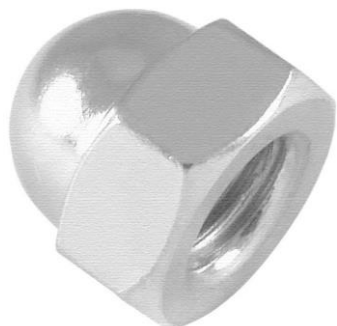
生產範圍直徑：14-50mm

生產長度：100mm-1000mm

機械性能：4.8 級,6.8 級,8.8 級,10.9 級,12.9 級,304#白鐵

專業生產大直徑、長尺寸及各種形狀之特殊螺栓，交期迅速，品質優良，價格合理，歡迎詢價指教。

# 袋 帽



單位:PCS

	鍍接 電鍍	鍍接 白鐵	熱浸 鍍鋅		鍍接 電鍍	鍍接 白鐵	熱浸 鍍鋅
1/8	1	4.6		M3	1	4.6	
5/32	1	4.6		M4	1	4.6	
3/16	1	4.6		M5	1	4.6	
1/4	1	4.8		M6	1	4.8	
5/16	2	6.4		M8	2	7.0	
3/8	3	8.4		M10	3	11.8	
1/2	5	16.6		M12	6	16.6	
5/8	16	34		M14	11	36	
3/4	30	66	60	M16	15	70	
7/8	80	72	110	M20	30	76	60
1"	90	140	150	M22	60	140	140
1-1/8	10		250	M24	90		150
1-1/4	150		300	M27	110		250
1-3/8				M30	150		300
1-1/2	330		380	M36	330		430
1-3/4			500	M42			500
2"			780	M45			
2-1/2				M48			1000
3				M60			

# 天車鉤 與 砂石鉤

天車鉤



天車鉤不足料〔電鍍品〕3-1 中碳天車鉤歡迎詢價

單位:PCS

H 型鋼寬度	1/2" (11Ø)			5/8" (14Ø)		
	牌價	使用鋼軌	規格	牌價	使用鋼軌	規格
100mm	16	9~12	4"			
125mm	16	9~12	4"	24	12~15	5"
150mm	18	9~12	4-1/2"	24	12~15	5"
175mm	18	9~12	5"	26	12~15	5-1/2"
200mm	18	9~12	5-1/2",6"	26	12~15	6"
250mm	20	9~12	7"	28	12~15	7"
300mm	22	9~12	8"	30	12~15	8"
350mm	36	9~12	9"	48	12~15	9"
400mm	38	9~12	10"	50		10"

H 型鋼寬度	3/4(17Ø)			7/8(20Ø)、1" (23Ø)		
	牌價	使用鋼軌	規格	牌價	使用鋼軌	規格
200mm	50	22~37	6"	78	40~60	6"
250mm	52	22~37	7"	84	40~60	7"
300mm	54	22~37	8"	98	40~60	8"
350mm	68	22~37	9"	108	40~60	9"
400mm	72	22~37	10"	114	40~60	10"

砂石鉤〔黑皮〕3-2

單位:PCS

D / L	5"	5-1/2"	6"	6-1/2"	7"	7-1/2"	8"
3/4(17Ø)〔不足〕	38	38	40	40	44	48	52
7/8(20Ø)〔不足〕		54	58	60	62	68	70

D / L	5"	5-1/2"	6"	6-1/2"	7"	7-1/2"	8"
3/4" (19Ø)〔足料〕	50	55	55	62	62	70	70
7/8" (22Ø)〔足料〕							



# 化學錨栓



## 化學錨栓 4-1

單位:PCS

	1/2" *160	5/8" *190	M20*240	M24*290	M30*350
SS400 電鍍	20	26	38	62	120
S45C 電鍍	30	34	50	70	150
304 # 洗油	50	80	130	210	400
	M10*130	M12*160	M16*190	M20*240	M24*290
電 5.8 級六角頭	20	24	38	62	105

※可訂製熱浸鍍新產品

## 化學藥劑 4-2

cm<sup>3</sup>=cc=ml

	M12,M10(1/2" )	M16(5/8" )	M20(3/4" )	M24(1" )	M30(1-1/8)
化學藥劑	56	70	110	138	340
植筋膠 235ml 替代藥劑數量	M10-38 支 M12-18 支	10 支	5 支	3 支	1.5 支

## 化學錨栓與施工拉力

承載力 螺桿規格	安全拉力(kg)	破壞拉力(kg)	施工標準	
	水泥磅數 3000	水泥磅數 3000	孔徑	孔深
M10*130	1230	4920	12	90
M12*160	1790	7160	16	110
M16*190	2010	8040	20	125
M20*240	3140	12560	24	170
M24*290	4520	18080	28	210
M30*350	7300	29200	35	270

# 4 分電鍍雙牙螺絲 (防頃拉桿)

## 訂價表

5-1

單位：PCS

規 格	雙頭牙長	單重(kg)	牌 價	備 註 欄
1/2" (11Ø) × 300	70mm	0.23	30	(不足料 11 Ø) (電 鍍 品)
1/2" (11Ø) × 350	70mm	0.26	34	
1/2" (11Ø) × 400	70mm	0.3	38	
1/2" (11Ø) × 450	70mm	0.34	42	
1/2" (11Ø) × 500	70mm	0.37	46	
1/2" (11Ø) × 550	70mm	0.41	48	
1/2" (11Ø) × 600	100mm	0.45	52	
1/2" (11Ø) × 650	100mm	0.49	56	
1/2" (11Ø) × 700	100mm	0.53	58	
1/2" (11Ø) × 750	100mm	0.56	62	
1/2" (11Ø) × 800	100mm	0.60	66	
1/2" (11Ø) × 850	100mm	0.64	68	
1/2" (11Ø) × 900	100mm	0.68	72	
1/2" (11Ø) × 950	100mm	0.71	74	
1/2" (11Ø) × 1000	100mm	0.75	76	
1/2" (11Ø) × 1050	100mm	0.79	80	
1/2" (11Ø) × 1100	100mm	0.83	84	
1/2" (11Ø) × 1150	100mm	0.86	86	
1/2" (11Ø) × 1200	100mm	0.90	90	
1/2" (11Ø) × 1250	100mm	0.94	94	
1/2" (11Ø) × 1300	100mm	0.98	98	
1/2" (11Ø) × 1350	100mm	1.01	102	
1/2" (11Ø) × 1400	100mm	1.05	106	
1/2" (11Ø) × 1450	100mm	1.09	110	
1/2" (11Ø) × 1500	100mm	1.13	114	
1/2" (11Ø) × 1550	100mm	1.16	116	
以上皆有現貨				

2020.07

# 牙 條



牙條(量大另議)7-1

單位：PCS

規 格 1M 長		右牙電鍍	右牙熱浸鋅	左牙黑品	右牙白鐵	左牙白鐵
1/4"	0.25K	34			78	
5/16"	0.30K	48			122	
3/8"	0.42K	60			180	
1/2"	0.75K	74			320	
5/8"	1.21K	106	220	170	494	
3/4"	1.78K	158	280	252	746	
7/8"	2.47K	214	350	342	1020	
1"	3.26K	278	430	444	1340	
1-1/4"	5.18K	608	542	972	2400	
1-1/2"	7.6K	840			3600	
2"	15.4K					
M8	0.3K	48			126	
M10	0.48K	64			200	
M12	0.71K	84			292	
M16	1.3K	140		224	520	
M18	1.58K	140		224	718	
M20	2.K	176		282	832	
M22	2.47K	214		342	1100	
M24	3.K	262		420	1200	
M30	4.5K	522		836	2100	
M33	5.55K					
M36	6.71K	790			3200	
M39	8.K					
M42	10.9K					
M48	12.K					

7-2

規 格 3M 長		右牙電鍍	右牙熱浸鋅	左牙黑品	右牙白鐵	左牙白鐵
3/8"	1.28K	120			580	
1/2"	2.25K	220			1080	
5/8"	3.63K	340			1670	
3/4"	5.34K	500			2500	

# A325 鋼牙條、A193-B7 鋼牙條



## 8.8 級、A325 鋼牙條

## 12.9 級 A193-B7、F10T 鋼牙條

規格	1M 價格	規格	1M 價格
3/8"W16		M8/P1.25	
1/2"W12		M10/P1.5	
5/8"W9	280	M12	
3/4"W10	360	M16	300
7/8"W9	390	M18	360
1"W8	580	M20	400
1-1/8"W7		M22	480
1-1/4"W7		M24	550
1-3/8" W6		M30	
1-1/2"W6		M33	
1-5/8" W5		M36	
1-3/4" W5		M39	
2"W4.5		M42	
2-1/4" W4.5		M48	
2-1/2"W4		M52	
1-3/4" W4		M56	
3" W4		M60	
3-1/2" W4		M64	
4" W4		M72	
		M80	

規格	1M 價格	規格	1M 價格
3/8"		M8	
1/2"		M10	
5/8"		M12	
3/4"		M16	
7/8"		M18	
1"		M20	
1-1/8"		M22	
1-1/4"		M24	
1-3/8"		M30	
1-1/2"		M33	
1-5/8"		M36	
1-3/4"		M39	
2"		M42	
2-1/4"		M48	
2-1/2"		M52	
1-3/4"		M56	
3"		M60	
3-1/2"		M64	
4"		M72	
		M80	

# 角牙螺絲、圓角牙帽、六角角牙帽



6-1

單位：PCS

鐵製角牙條	5/8"	3/4"	7/8"	1"	1-1/4	1-1/2	2"
右牙條*1 米	<b>128</b>	<b>152</b>	<b>180</b>	<b>200</b>	<b>300</b>	<b>400</b>	<b>750</b>
左牙條*1 米	<b>148</b>	<b>172</b>	<b>200</b>	<b>220</b>	<b>320</b>	<b>420</b>	<b>800</b>

6-2

單位：PCS

圓角牙帽	5/8"	3/4"	7/8"	1"	1-1/4	1-1/2	2"
外徑 * 高度	32*26	38 * 30	42*30	44 * 38	50 * 40	63 * 45	76 * 55
右牙帽牌價	<b>38</b>	<b>43</b>	<b>53</b>	<b>58</b>	<b>75</b>	<b>155</b>	<b>280</b>
左牙帽牌價	<b>42</b>	<b>47</b>	<b>57</b>	<b>62</b>	<b>90</b>	<b>170</b>	<b>300</b>

6-3

單位：PCS

六角角牙帽	5/8"	3/4"	7/8"	1"	1-1/4	1-1/2	2"
對邊 * 高度	29*26	32 * 30	38*30	41 * 38	46 * 40	57 * 45	65 * 55
右牙帽牌價	<b>42</b>	<b>47</b>	<b>57</b>	<b>62</b>	<b>90</b>	<b>170</b>	<b>350</b>
左牙帽牌價	<b>46</b>	<b>50</b>	<b>60</b>	<b>66</b>	<b>105</b>	<b>185</b>	<b>370</b>

※ 歡迎訂製其他長度角牙牙條、螺帽。

※ 說明：調整長度，支撐用，製作方式為滾牙加工。車床橫桿須跑數據不能用：車牙，



## A 3 2 5 高張力螺栓重量表

單位：公克

規格	5/8" (11UNC)			3/4" (10UNC)			7/8" (9UNC)			1" (8UNC)		
	螺絲重	螺絲 +鋼帽	螺絲 +鋼帽 +華司	螺絲重	螺絲 +鋼帽	螺絲 +鋼帽 +華司	螺絲重	螺絲 +鋼帽	螺絲 +鋼帽 +華司	螺絲重	螺絲 +鋼帽	螺絲 +鋼帽 +華司
1-1/4"	86	140	164									
1-1/2"	96	150	174	149	237	273						
1-3/4"	106	160	184	163	251	287	237	372	424			
2"	116	170	194	177	265	301	256	391	443	347	540	605
2-1/4"	127	181	205	191	279	315	275	410	462	369	562	627
2-1/2"	135	189	213	205	293	329	294	429	481	397	590	655
2-3/4"	145	199	223	220	308	344	313	448	500	419	612	677
3"	155	209	233	234	322	358	332	467	519	447	640	705
3-1/4"	165	219	243	248	336	372	350	485	537	469	662	727
3-1/2"	175	229	253	262	350	386	368	503	555	492	685	750
3-3/4"	184	238	262	276	364	400	391	526	578	519	712	777
4"	194	248	272	290	378	414	409	544	596	542	735	800
4-1/2"	214	268	292	318	406	442	446	581	633	592	785	850
5"	133	287	311	347	435	471	486	621	673	642	835	900
5-1/2"	153	307	331	375	463	499	527	662	714	696	889	954
6"	173	327	351	403	491	527	565	700	752	748	941	1006
6-1/2"				430	518	554	606	741	793	798	991	1056
7"				462	550	586	642	777	829	848	1041	1106
7-1/2"				489	577	613	679	814	866	898	1091	1156
8"				517	605	641	715	850	902	948	1141	1206
螺帽重量	54			88			135			193		
華司重量	24			36			52			65		



## TC 螺栓組合重量表 (S10T 圓頭 螺帽\*1 墊圈\*1)

公克 / 組

標稱直徑	M16		M20		M22		M24	
螺帽重量	57		97		137		201	
墊圈重量	20		32		52		62	
選用螺栓長	鎖緊物厚度 +25		鎖緊物厚度 +30		鎖緊物厚度 +35		鎖緊物厚度 +40	
螺栓長度	組合重	包裝量	組合重	包裝量	組合重	包裝量	組合重	包裝量
35mm	185	300						
40mm	191	300	318	150				
45mm	199	300	328	150	449	--		
50mm	207	300	341	150	463	120		
55mm	215	300	354	150	478	120		
60mm	223	250	367	150	493	100	649	70
65mm	231	250	380	150	508	100	667	70
70mm	239	250	393	140	523	100	685	70
75mm	247	250	406	130	538	100	703	70
80mm	255	250	419	130	553	100	721	70
85mm	263	200	432	110	568	90	739	70
90mm	271	200	445	110	583	90	757	70
95mm	279	200	458	110	598	90	775	70
100mm	287	200	471	110	613	80	793	60
105mm	295		484	100	628	80	811	60
110mm	303		497	100	643	80	829	60
115mm	311		510	100	658	80	847	55
120mm	319		523	100	673	70	865	55
125mm	327		536	80	688	70	883	55
130mm	335		548	80	703	70	901	55
135mm	343		561		718	65	919	55
140mm	351		573		733	60	937	50
145mm	359		586		748	60	955	50
150mm	367		598		763	60	973	50
160mm					793	50	1009	45





## TC 螺栓組合重量表 (F10T 六角頭 螺帽\*1 墊圈\*2)

公克 / 組

標稱直徑	M16		M20		M22		M24	
螺帽重量	57		97		137		201	
墊圈 2 片	40		64		104		124	
選用螺栓長	鎖緊物厚度 +30		鎖緊物厚度 +35		鎖緊物厚度 +40		鎖緊物厚度 +45	
螺栓長度	組合重	包裝量	組合重	包裝量	組合重	包裝量	組合重	包裝量
40mm	216	300	/		/		/	
45mm	224	300	370	150	/		/	
50mm	231	300	383	150	526	120	/	
55mm	239	300	395	150	540	120	/	
60mm	247	250	407	150	555	100	721	70
65mm	255	250	420	150	570	100	739	70
70mm	263	250	432	130	585	100	757	70
75mm	271	25	444	130	600	100	775	70
80mm	279	200	457	130	615	100	792	70
85mm	287	200	469	110	630	90	810	70
90mm	295	200	481	110	645	90	828	70
95mm	/		494	110	660	80	846	70
100mm	/		506	110	675	80	863	60
105mm	/		518	100	689	80	881	60
110mm	/		531	100	704	80	899	60
115mm	/		543	100	719	80	917	55
120mm	/		555	100	734	70	934	55
125mm	/		567	80	749	70	952	55
130mm	/		579	80	765	70	969	55
135mm	/		/		780	65	987	55
140mm	/		/		796	60	1004	50
145mm	/		/		812	60	1022	50
150mm	/		/		827	60	1040	50
160mm	/		/		858	50	1076	40





## 剪力釘重量表

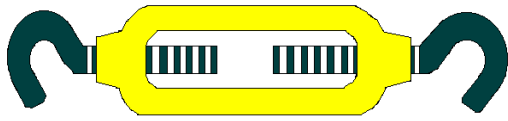
使用規範 ASTM-A108/(A29) JIS B1198

單位：公克（每袋數量）

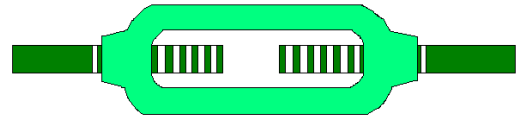
長 度	13mm (1/2)		16mm (5/8)		19mm (3/4)		22mm (7/8)	
	公克	包裝量	公克	包裝量	公克	包裝量	公克	包裝量
50mm	75	420	113					
55mm	79	400	121	250	164	190	213	140
60mm	83	370	130	240	173	170	225	130
64mm	87	370	136	220	182	160	237	120
68mm	91	370	143	210	191	160	249	120
70mm	94	370	146	210	195	150	255	120
76mm	99	310	155	200	208	140	273	110
80mm	104	300	161	190	217	140	285	100
85mm	109	280	169	190	227	130	300	100
90mm	114	280	176	170	238	120	314	90
95mm	119	280	184	160	248	120	329	90
100mm	124	250	192	160	259	110	342	80
105mm	129	240	199	150	271	110	358	80
110mm	134	240	207	140	281	100	373	80
115mm	139	240	214	140	292	100	388	75
120mm	144	240	222	130	303	100	402	70
125mm	149	240	230	130	313	90	417	70
132mm	156	240	241	120	329	90	438	65
137mm	161	240	249	120	340	90	453	65
150mm	175	170	270	110	368	80	490	60
155mm	180	170	278	110	379	80	505	55
157mm	182	170	281	110	383	70	511	55
165mm	190	170	294	110	401	70	535	55
183mm	209	170	322	110	441	65	589	50
208mm	235	170	361	110	497	60	664	45

※表列為熔接前長度，熔接後長度約減少 4-5mm 左右。

# 鬆緊螺絲(伸縮器)訂價表



伸縮器---一般型



伸縮器---直式

29-1

單位:PCS

規 格	1/4"	5/16"	3/8"	1/2"	5/8"	3/4"	7/8"	1"	1-1/8"	1-1/4"
一般型 直 式	22	26	30	42	68	110	180	255	500	600
鍍帽型					84	120				
熱浸鋅			60	77	108	210	380	500		
不鏽鋼	100	190	270	500	800	1400				

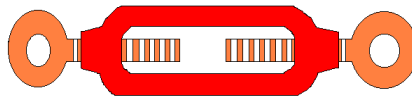
29-2

單位:PCS

規 格	M4	M5	M6	M8	M10	M12	M16	M20	M22	M24
不鏽鋼 一般型	60	74	100	190	270	500	800	1740	3200	4460



伸縮器---母體



伸縮器---圓頭式

29-3

單位:PCS

規 格	3/8"	1/2"	5/8"	3/4"	7/8"	1"	1-1/8"	1-1/4"
圓頭式	40	56	92	140	240	340		660
電鍍/本體	22	32	52	72	112	156	320	600
熱浸鋅/本體	50	60	80	100	150	250		

2020.09

**【20】**

# 鐵工 及 鋼模用螺絲價格表



單位:PCS

規 格	牌 價	包 裝 量
魚尾螺絲 1/2 * 1”(HPCS)	<b>150</b>	100/1000
凸緣帽 1/2” (HPCS)	<b>120</b>	100/1000
電鍍/魚尾螺絲+凸緣帽 (SET)	<b>2.7</b>	100/500
電鍍/魚尾螺絲+六角帽 (SET)	<b>2.35</b>	100/500
熱浸鍍鋅/魚尾螺絲+凸緣帽 (SET)	<b>8</b>	
白鐵枕木鋼釘 5/16*1-3/4”	<b>2.5</b>	
蓮霧頭 1/2”	<b>7</b>	
鐵模扣 3/8”	<b>16</b>	300
鐵模扣 1/2”	<b>17</b>	200

單位:KG

規 格	5/16”	1/2”	17mm	21mm
珠牙內桿		<b>55</b>		
珠牙外桿		<b>55</b>		
珠牙牙條、雙頭牙	<b>30</b>	<b>36</b>	<b>32</b>	<b>37</b>
鋼筋牙牙條、雙頭牙			<b>34</b>	<b>39</b>
珠牙六角帽	<b>2.5 (17*16)</b>	<b>6 (21*19)</b>	<b>32(26*25)</b>	<b>37(35*32)</b>
鋼筋牙六角帽			<b>50(29*25)</b>	

單位:PCS

圓 盤 帽	珠牙活動式	珠牙固定式	鋼筋牙活動式	鋼筋牙固定式
1/2”		<b>70</b>		
17mm	<b>160</b>	<b>80</b>	<b>170</b>	<b>80</b>
21mm	<b>200</b>	<b>160</b>		



# 套管壁虎

單位：PCS

規 格	參考拉力	鐵製/電鍍品 16-1	不銹鋼製 16-2
1/4" *2"	800kg	2	7.6
1/4" *2-1/2" 水箱	外徑 8	2.6	8.4
5/16" *2-1/2" (A)	1300kg 外徑 10	2.5	9.2
5/16" *3"		3.4	12
5/16" *3-1/2"		4.1	13.2
5/16" *4"		4.8	15.4
3/8" *2-1/2"	1900kg 外徑 12.7	4.2	16.4
3/8" *3"		5	20
3/8" *3-1/2"		6	24
3/8" *4"		7	26
3/8" *4" 和成		8	26
3/8" *4" 電光		10	26
3/8" *5		10	60
3/8" *6		16	
3/8" *7"		18	
3/8" *8"		20	
3/8" *12"	24		
1/2" *3" (A)	2300kg 外徑 16	8.2	32
1/2" *3-1/2"		9.5	36
1/2" *4"		10.7	43.2
12M*100 電梯		13.5	72
1/2" *5"		14	64.6
1/2" *6"		20	80
5/8" *4" (A)	3400kg 外徑 19	18.5	66
5/8" *5"		22	90
16M*125 電梯		32.8	
16M*150 電梯		40	
5/8" *6"		30	110
5/8" *7"		40	
5/8" *7-1/2"		44	
5/8" *8"		48	
3/4" *5" (A)	外徑 22	38	170
3/4" *6"		46	180
7/8" *7" (A)	外徑 25.4	90	420



## 平頭式壁虎

單位：PCS

規 格	外徑	電五彩 15-1	不鏽鋼 15-2
1/4"*2"	8.0	2.4	9
5/16"*2-1/2"	10	2.8	10.6
5/16"*3"		3.6	13
3/8"*2-1/2"	12.7	4.6	22.6
3/8"*3"		6	26
3/8"*4"		8	30
1/2"*3"	16	11	38
1/2"*4"		16	60
5/8"*4"	19	22	130



## 內迫式壁虎

單位：PCS

規 格	外徑	電鍍 套管壁虎 16-1	不銹鋼 套管壁虎 16-2
1/4*1"	3/8	2.0	18
5/16*1-1/4"	1/2	2.3	19
3/8*1-1/2"	1/2	4.0	19
1/2*2"	5/8	7.5	35
5/8*2-1/2"	7/8	17.0	95
3/4*3"	1"	30.0	135



## 內牙式壁虎

15-3

15-4

單位:PCS

規 格	外徑	電五彩 15-3	不鏽鋼 15-4
1/4" × 32mm	11.1	3.6	22
5/16" × 38mm	12.0	4	24
3/8" × 38mm	12.7	3.86	26
1/2" × 50mm	17.3	9.2	56
5/8" × 63.5mm	21.6	24	140
3/4" × 76.2mm	25.4	56	224



## 外牙式壁虎

15-5

單位:PCS

規 格	外徑	電五彩 15-3	不鏽鋼 15-4
1/4"*2"	6.3	2.8	9.0
1/4"*3"		3.0	9.5
5/16"*2-1/2"	7.9	3.6	11.5
5/16"*3"		4.0	12.0
3/8"*2-1/2"	9.5	4.2	15.5
3/8"*3"		4.5	17.5
3/8"*3-1/2"		4.7	
3/8"*4"		5.4	
3/8"*5"		10.9	
3/8"*6"		12.5	
3/8"*8"		15	
1/2"*3"		12.7	9.0
1/2*3-1/2"	9.4		29
1/2*4"	9.8		30
1/2*5"	11		
1/2*6"	14		
5/8*4"	15.8	21	50
5/8*5"		24	
3/4*5"	19	30	

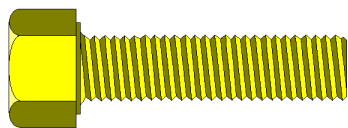


# 拉脹式壁虎

單位：PCS

規 格	外徑	電鍍 拉脹式壁虎	不銹鋼 拉脹式壁虎
1/4"*1-3/4"	1/4	2.5	
1/4"*2-1/4		3.0	10
1/4"*3		4.0	
1/4"*3*1/4		4.5	
5/16"*2"	5/16	5.2	13
5/16"*2-3/4"		5.7	
5/16"*3-1/4"		6.2	
3/8"*2-1/4"	3/8	6.2	
3/8"*3"		6.5	18
3/8"*3-1/2"		7.5	20
3/8"*3-3/4"		8.5	
3/8"*5"		10	
1/2"*3"	1/2	10	34
1/2"*3-3/4"		11.7	40
1/2"*4-1/4"		12.2	
1/2"*5-1/2"		13.5	
5/8"*3"	5/8	18	
5/8"*4"		21	60
5/8"*4-1/2"		22	
5/8"*5"		24	80
5/8"*6"		26	92
5/8"*7"		28	
5/8"*8"		31	
5/8"*10"		34	
3/4"*5"	3/4	34	120
3/4"*6"		46	150
3/4"*7"		50	170
3/4"*8"		56	

# 電鍍六角螺絲 (英吋牙)



六角螺絲(全牙)



磨光六角半牙螺絲

## 盒電鍍六角螺絲 (全牙) 17-1

單位:HPCS

D/L	1/2"	5/8"	3/4"	1"	1-1/4	1-1/2	1-3/4	2"	2-1/2	3"
1/4"	46	46	46	53	61	69	76	83	100	119
5/16"	67	67	70	83	96	108	113	132	155	182
3/8"	106	106	106	125	140	158	175	193	229	264
7/16"			192	192	206	232	257	283	337	383
1/2"			250	250	276	308	341	373	438	500
5/8"				444	476	535	583	638	740	841
3/4"						905	982	1074	1212	1365

## 散電鍍六角螺絲(半牙) 17-2

單位:PCS

D/L	2"	2-1/2"	3"	3-1/2"	4"	4-1/2"	5"	5-1/2"	6"
1/4"				1.6	1.8	1.9	2.2	2.5	3.1
5/16"				2.3	2.6	2.9	3.2	3.5	4.7
3/8"	2.6	2.9	3.5	3.7	4.2	4.6	5.1	5.5	6.1
1/2"	5.1	5.5	6.1	6.8	7.6	8.4	9.3	9.9	10.7
5/8"	7.8	8.7	9.9	11.2	12.3	13.5	14.8	16.1	17.4
3/4"	13.1	14.1	16	18.3	20.1	22.6	23.3	25.5	27.5
7/8"	17.5	19.6	21.8	25.2	27.9	30.7	32.5	34.7	38.8
1"	23	24.6	27.6	31.4	34.5	37.1	40.6	44	47.5

## 散電鍍、磨光六角螺絲(半牙) 17-3

單位:PCS

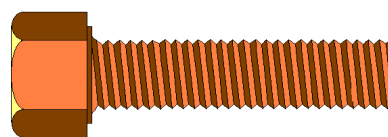
D/L	6-1/2"	7"	7-1/2"	8"	8-1/2"	9"	9-1/2"	10"	11"	12"
3/8"	6.5	7	7.5	8.1	14.6	16	17.4	18.8	20	21.2
1/2"	11.6	12.6	13.4	14.4	21	22.4	24.4	25.8	28.4	30.8
5/8"	18.9	20.6	21.8	23.2	36	38	40	42	46	48
3/4"	29.9	32.6	33.8	36.8	54	56	58	62	70	76
7/8"	39.9	43	46	49	72	73	80	84	96	106
1"	52.2	55.2	58.3	62.9	104	108	114	118	126	135



# 電鍍六角螺絲 (公制牙)



磨光六角半牙螺絲



六角螺絲(全牙)

電鍍六角公制螺絲 18-1

(1H=100 支) 單位:HPCS

D/L	16	20	25	30	35	40	45	50
M5								
M6(10*4)	45	45	50	56	64	70	76	81
M8(13*5.5)	77	85	95	106	115	126	137	148
M10(17*7)	154	154	168	185	200	215	243	271
M12(19*8)		244	244	268	288	311	335	358
M16(24*10)			583	583	583	598	641	684
M20(30*13)						1195	1195	1195

電鍍六角公制螺絲 18-2

(1H=100 支) 單位:HPCS

D/L	55	60	70	80	90	100	110	120
M6(10*4)	93	93	108	158	175	194		
M8(13*5.5)	164	164	187	240	278	314	360	384
M10(17*7)	282	282	307	360	408	449	480	528
M12(19*8)	406	406	454	506	564	636	696	768
M16(24*10)	774	774	857	948	1020	1121	1250	1320
M20(30*13)	1320	1320	1456	1600	1764	1936	2050	2190

電鍍六角公制螺絲 18-3

(1H=100 支) 單位:HPCS

D/L	130	140	150	160	170	180	190	200
M8(13*5.5)	408	432	456					
M10(17*7)	576	624	672	720				
M12(19*8)	816	888	936	1008	1056	1128	1176	1272
M16(24*10)	1410	1510	1600	1680	1764	1860	1968	2040
M20(30*13)	2350	2500	2660	2960	3022	3150	3300	3500

磨光六角公制螺絲 18-4

單位:PCS

D/L	50	55	60	65	70	75	80	90	100
M22(32*14)	16	17	18.3	19	20	21	22.2	24.5	26.5
M24(36*15)	20.7	21.6	22.5	23.6	25.2	26	27.7	30	32.5
M30			88		88		88	92	94
M36							150	160	172

磨光六角公制螺絲 18-5

單位:PCS

D/L	110	120	130	140	150	160	170	180	190	200
M22	28.5	31	33	35	37.5	40.5	42.9	44.9	47.4	49.9
M24	35.2	37.9	40	43	45.8	50	52.5	55	57.5	60.1
M30	96	100	108	114	120	130	140	148	156	160
M36	184	196	208	220	232	244	256	268	280	292
M42		340	356	376	396	416	436	456	476	496
M48						570	600	620	640	680



# 中碳鋼六角螺絲 (公制牙 8.8 級)

硬度：HRC28 -32℃

規範：DIN 933-931HEX BOLT

表面處理：染黑

19-1

單位:PCS

D L	M6	M8	M10	M12	M14、M16	M18、M20	D L	
	P1.0	P1.25	P1.5	P1.75	P2.0	P2.5		
全 牙	10	0.7					10	
	12	0.7	1.2				12	
	16	0.7	1.2				16	
	20	0.8	1.4	2.4	3.6		20	
	25	0.9	1.6	2.7	4		25	
	30	1	1.9	3	4.5	9	30	
	35	1.1	2.1	3.4	5	9	35	
	40	1.2	2.3	3.9	5.5	10	18	40
半 牙	45	1.3	2.5	4.2	6	11	19	45
	50	1.4	2.7	4.6	6.5	12	20	50
	55		3	5	7.6	14	22	55
	60		3	5	7.6	14	22	60
	65		3.5	6	8.8	16	26	65
	70		3.5	6	8.8	16	26	70
	75		4	6.8	10	18	29	75
	80		4	6.8	10	18	29	80
	90		5	7.6	11	19	32	90
	100		6	8.6	12	20	34	100

## 中碳鋼六角螺帽 DUN934 19-2

單位:PCS

規格	M6	M8	M10	M12	M14	M16	M18	M20	M22	M24
對邊*厚度	10*5	13*6.5	17*8	19*10	22*11	24*13	27*15	30*16	32*18	36*19
單價	1.5	1.6	2.5	3	6	4	8	6.5	9	14

2020.10

**【28】**



# 中碳鋼六角螺絲 (公制牙 8.8 級)

硬度：HRC28~32℃

表面處理：染黑

單位:PCS

D L	M14 M16	M18 M20	M22	M24	M30	D L		
	P2.0	P2.5	P2.5	P3.0	P3.5			
全 牙	50	12	20	24	30		50	全
	55	14	22	26	32		55	
半 牙	60	14	22	27	35	87	60	牙
	65	16	26	31	39		65	
	70	16	26	31	39	95	70	
	75	18	29	34	43		75	
	80	18	29	34	43	102	80	
	90	19	32	38	47	114	90	
	100	20	34	41	51	123	100	
	110	23	36	44	55	132	110	
	120	26	40	48	59	140	120	
	130	30	45	50	62	148	130	
牙	140	34	50	53	65	156	140	半 牙
	150	38	55	56	70	165	150	
	160	41	58	60	73	174	160	
	170	44	62	63	77	183	170	
	180	46	66	66	85	192	180	
	190	48	70	70	87	200	190	
	200	50	75	75	89	210	200	



## 12.9 級公制六角頭螺絲

HPCS

		M5	M6	M8	M10	M12	M16	M20	M24	細牙			
		P0.8	P1.0	P1.25	P1.5	P1.75	P2.0	P2.5	P3.0	M10	M12		
										P1.25	P1.5		
全 牙	6	277										6	全 牙
	8	277										8	
	10	217	227									10	
	12	227	227	337								12	
	16	253	253	383	543					737		16	
	20	277	277	417	587	810				683	943	20	
半 牙	25	307	307	450	630	850				737	990	25	半 牙
	30	340	340	480	687	960	2000			800	1120	30	
	35	407	397	520	760	1073	2200			887	1253	35	
	40	457	427	557	843	1183	2400	3400		983	1380	40	
	45	487	457	593	913	1270	2600	3700		1067	1483	45	
	50	593	487	637	977	1357	2800	4000	6600	1137	1580	50	
	55			677	1057	1477	3100	4300	6930	1233	1720	55	
	60			743	1140	1580	3300	4600	7260	1330	1843	60	
	65			813	1210	1673	3500	4900	7590	1537	2053	65	
	70			910	1317	1760	3700	5200	7920	1537	2053	70	
	75			1110	1420	1853	3900	5500	8250	1800	2277	75	
	80			1110	1527	1950	4100	5800	8580	1800	2277	80	
	85					2100						85	
	90			1313	1780	2100	4400	6300	9240	2080	2450	90	
	100			1553	2077	2327	4700	6800	9900	2430	2720	100	
110						5000	7300	10560			110		
120						5300	7800	11220			120		
130						5600	8300	11880			130		
140						5900	8800	12540			140		
150						6200	9300	13200			150		



# 不銹鋼六角螺絲

(英吋牙 #304)

## 35-1

單位:PCS

徑/長	1/2"	5/8"	3/4"	1"	1-1/4"	1-1/2"	1-3/4"	2"	2-1/2"	3"
3/16"	4.4	4.8	5.2	6.0	6.8	8.0	8.8	9.6	12	14.4
1/4"	2.6	2.9	3.2	3.8	4.3	4.7	5.3	6.0	7.2	8.1
5/16"	4.5	4.9	5.4	6.4	7.2	8.1	9.0	10.0	11.8	13.6
3/8"	6.5	7.1	8.0	9.3	10.5	11.9	13.4	15.1	17.6	20.7
7/16"			14.0	16.0	17.8	19.2	21.4	23.3	27	31.0
1/2"			17.3	19.6	22.0	24.3	26.5	29.0	34.6	40.0
5/8"				33.4	36.0	40.5	43.8	47.6	55.6	63.0
3/4"						66.0	70.4	77.0	88.4	100.0
7/8"						121	131	140	155	181
1"								198	222	250

## 35-2

單位:PCS

徑/長	3-1/2"	4"	4-1/2"	5"	5-1/2"	6"	6-1/2"	7"	7-1/2"	8"
1/4"	9.5	10.7	14.0	15.2	17.2	20				
5/16"	15.6	18.0	22.0	24.5	27.6	31				
3/8"	23.5	26.1	31.8	35.3	38.5	44	48	52	55	60
7/16"	36	40								
1/2"	44.6	50.0	57.8	66.8	70.7	80	85	93	100	106
5/8"	70.7	78.7	94.2	104	114.0	124	134	144	152	157
3/4"	112	122	152	166	181	205	221	238	252	273
7/8"	200	227	250	265	288	312	332	355	378	402
1"	280	310	332	364	400	430	452	474	510	550

## 35-3

單位:PCS

1-1/8"	520	570	620	670	720	770	800	860	910	960
1-1/4"	670	730	790	860	920	980	1030	1090	1160	1220

## 35-4

單位:PCS

徑/長	8-1/2"	9"	9-1/2"	10"	11"	12"	13"	14"	15"
3/8"	64	66	73	75	88	100	300	317	335
1/2"	120	122	132	140	166	180	375	396	418
5/8"	177	187	197	210	248	286	512	539	580
3/4"	286	305	326	336	605	643	682	726	770
7/8"	426	453	474	500					
1"	370	610	614	674					



# 不銹鋼六角螺絲

(公制牙 # 304)

單位:PCS

徑/長	8	10	12	15	20	25	30	35	40	45	50	55	60	65	70
M4	3.6	4.0	4.4	4.8	5.6	6.4	7.2	8.0	8.4	9.6	10.4				
M5	3.6	4.0	4.4	4.8	5.6	6.4	7.2	8.0	8.4	9.6	10.4				
M6		2.7	2.6	3.0	3.2	3.6	4.1	4.5	5.1	5.5	6.0	6.4	6.8	7.2	7.7
M8			5.3	5.8	6.4	7.2	7.9	8.7	9.5	10.4	11.2	12.0	12.8	13.8	14.4
M10				10.8	11.6	12.6	14.0	15.2	16.6	17.8	19.5	20.4	21.9	23.4	24.3
M12					17.4	19.0	21.1	22.7	24.0	25.8	27.6	29.6	31.5	33.4	35.2
M14							36.0	40.0	41.0	44.0	46.0	50.0	52.0	54.0	58.0
M16						39.1	42.0	45.1	48.4	50.5	53.5	57.2	60.8	64.0	67.0
M18								76	79	82	84	88	93	101	103
M20									85	90	95	96	102	107	112
M22											134	140	145	153	160
M24											172	180	185	194	203
M27	鍛造品												380	385	390
M30	鍛造品												480	500	510

單位:PCS

徑/長	75	80	90	100	110	120	130	140	150	160	170	180	190	200
M6	8.2	8.8	9.5	10.5	21.0	24.0	26.0	28.0	30.0					
M8	15.3	16.2	17.7	19.3	34.0	38.0	40.0	42.0	46.0					
M10	25.5	26.8	29.5	32.0	58	63	67	76	81	94	110	126	142	160
M12	37.0	38.8	42.6	47.5	81	88	95	101	108	120	140	160	180	200
M14	60.0	66.0	69.0	75.0	150	162	171	183	195	240	260	280	300	320
M16	71.2	73.7	81.6	88.3	150	162	171	183	195	240	260	280	300	320
M18	111	113	123	132	240	260	280	300	320	380	400	420	440	460
M20	118	123	133	143	244	262	272	300	314	380	400	420	440	460
M22	168	176	193	206	372	400	420	448	476	570	600	630	660	690
M24	212	221	240	260	400	440	480	520	600	660	690	720	750	780
M27	400	410	450	480	520	560	590	620	660	700	740	780	820	860
M30	528	530	570	620	660	700	750	790	840	910	950	1000	1050	1100



## 不銹鋼馬車螺絲

### 不銹鋼馬車螺絲 (英吋牙)

單位:PCS

規 格	1/2"	5/8"	3/4"	7/8"	1"	1-1/4"	1-1/2"	1-3/4"	2"	2-1/4"
1/4"	3.6	3.6	3.8	4.4	4.8	5.4	6.4	7.2	7.6	8.2
5/16"	6.0	6.0	6.6	7.2	7.6	8.8	9.8	10.8	11.8	12.6
3/8"			10.0	11.0	11.6	13.0	14.8	16.2	17.6	19.2
1/2"					25.0	28.0	31.0	34.0	37.0	40.0

單位:PCS

規 格	2-1/2"	2-3/4"	3"	3-1/4"	3-1/2"	4"	4-1/2"	5"	5-1/2"	6"
1/4"	8.8	9.6	10.2	11.1	12.0	13.6	15.0	17.0	18.0	19.0
5/16"	14	15	16	17	18	20	22	25	27	29
3/8"	20.6	22.2	23.8	25.4	27.0	30.0	33.0	35.0	40.0	42.0
1/2"	43	46	49	52	55	61	67	74	79	85



## 不銹鋼 U 型螺絲

### 不銹鋼 U 型螺絲 (英吋牙)

單位:PCS

規 格	1/2"	3/4"	1"	1-1/4	1-1/2	2"	2-1/2	3"	4"	5"	6"	8"	10"	12"
1/4"	11	12	13.5	15	16	17	22	28	30					
5/16"	14	16	18	20	22	26	30	38	48					
3/8"	20	22	26	30	32	36	42	52	66	80	92	120		
1/2"						80	88	100	124	144	170	214	266	336
5/8"									218	246	286	364	432	520

# 鐵製小型電鍍六角螺帽

13-1 (7VAA)

(1H=100 個) 單位:HPCS

韋氏粗牙		對邊×厚度	牙 數	黑散裝	電散裝	電盒裝
粗牙小型	1/8"	6*2.8	40			24
粗牙小型	3/16"	8*4	24			32
粗牙小型	1/4"	10*5	20			40
粗牙小型	5/16"	12*6.5	18			54
粗牙小型	3/8"	14*8	16		80	84
粗牙小型	7/16"	17*9	14		148	160
粗牙小型	1/2"	19*10	12		148	160
粗牙小型	5/8"	23*13	11		300	320
粗牙小型	3/4"	26*16	10		440	460
粗牙小型	7/8"	32*18	9		920	960
粗牙小型	1"	38*20	8		1440	1520

13-2

(7VAM)

單位:HPCS

公制牙	對邊*厚度	牙 距	黑散裝	電散裝	電盒裝
M3	6*2.9	0.6			
M4	8*3.8	0.75			
M5	8*4	0.9			
M6	10.*5	1.0		29	32
M7	11*5.5	1.0		51	55
M8	12* 6.5	1.25		80	90
M10	17*8	1.5		154	160
M12	19*10	1.75		188	200
M14	22*11	2.0		300	320
M16	24*13	2.0		360	380
M18	27*15	2.5		560	780
M20	30*16	2.5		740	780
M22	32*18	2.5		920	960
M24	36*19	3.0		1400	1480



# 鐵製大型六角螺帽

13-1

(72A)

(1H=100 個) 單位: PCS

韋氏粗牙 W		對邊×厚度	牙 數	黑散裝	電散裝
粗牙大型	1/2"W	21*10	12	240	260
粗牙大型	5/8"W	26*13	11	440	460
粗牙大型	3/4"W	32*16	10	920	940
粗牙大型	7/8"W	35*18	9	1260	1280
粗牙大型	1"W	41*20	8	1900	2060
粗牙大型	1-1/4"W	46*26	7	2400	2720

13-1

(72AM)

(1H=100 個) 單位: PCS

公制牙	DIN 934 T6	對邊×厚度	牙距	單價/黑品
大 型	M27	41*22	P3.0	18
大 型	M30	46*24	P3.5	25
大 型	M33	50*26	P3.5	40
大 型	M36	55*29	P4.0	50
大 型	M39	60*31	P4.0	70
大 型	M42	65*34	P4.5	83
大 型	M45	70*36	P4.5	100
大 型	M48	75*42	P5.0	125
大 型	M52	80*42	P5.0	155
大 型	M56	85*45	P5.5	195
大 型	M60	90*48	P5.5	230
大 型	M64	95*51	P6.0	295
大 型	M68	100*54	P6.0	345
大 型	M72	105*58	P6.0	400
大 型	M76	110*61	P6.0	460
大 型	M80	115*64	P6.0	520
大 型	M90	130*72	P6.0	880
大 型	M100	145*80	P6.0	1200

# 鐵製重型六角螺帽

## 11-1 (72A)

單位:PCS

韋氏粗牙	對邊*厚度	單價	規 格	對邊*厚度	單價
1”A (光) W8	41*25	24	2” A W4.5	77*50	175
1-1/8”A (光) W7	46*28	38	2-1/4”A W4.5	85*57	280
1-1/4”A (光) W7	50*30	50	2-1/2” A W4	95*63	380
1-3/8”A W6	54*35	60	2-3/4” A W4	105*70	500
1-1/2”A W6	58*38	75	3”A W4	110*76	630
1-5/8”A W5	63*41	100	3-1/2” A W4	135*87	1000
1-3/4”A W5	67*44	120	4”A W4	155*100	1600
1-7/8”A W4.5	71*47	155			

## 11-3 (75AM)

單位:PCS

規 格 DIN 5587 T6	對邊*厚度	牙距	單價/黑品
重型螺帽 M27	41*27	P3.0	28
重型螺帽 M30	46*30	P3.5	40
重型螺帽 M33	50*33	P3.5	48
重型螺帽 M36	55*36	P4.0	65
重型螺帽 M39	60*39	P4.0	92
重型螺帽 M42	65*42	P4.5	108
重型螺帽 M45	70*45	P4.5	132
重型螺帽 M48	75*48	P5.0	160
重型螺帽 M52	80*52	P5.0	195
重型螺帽 M56	85*56	P5.5	235
重型螺帽 M60	90*60	P5.5	320
重型螺帽 M64	95*64	P6.0	380
重型螺帽 M68	100*68	P6.0	440
重型螺帽 M72		P6.0	
重型螺帽 M76		P6.0	
重型螺帽 M80		P6.0	
重型螺帽 M90		P6.0	
重型螺帽 M100		P6.0	



## 鋼製螺帽

12-1 單位: PCS

重型鋼帽 ASTM A194 2H		
規 格	對邊*厚度	單 價
1-1/8"	46*28	28
1-1/4"	50*32	42
1-3/8"	54*35	68
1-1/2"	58*38	86
1-3/4"	67*44	144
2"	77*50	212

12-3

重型鋼帽 JIS1186 F10T		
規 格	對邊*厚度	單 價
M12	22*12	4.5
M16	27*16	5.5
M20	32*20	8
M22	36*22	14
M24	41*24	18
M27	46*27	30
M30	55*30	52

12-4

鋼 製 長 帽		
規 格	對邊*厚度	單 價
1"	41*30	
M16	24*25	
M20	30.25	

12-2 單位:PCS

大型鋼帽 DIN934 T8		
規 格	對邊*厚度	單 價
M12	19*10	3
M16	24*13	4
M18	27*15	8
M20	30*16	6.5
M22	32*18	9
M24	36*19	14
M27	41*22	27
M30	46*24	34

12-21 單位:PCS

M33	50*26	48
M36	55*29	58
M42	65*34	100
M48	75*38	150
M52	80*42	200
M56	85*45	240

鋼 製 長 帽

規 格	對邊*厚度	單 價
1/2"	21*20	
5/8"	26*25	
3/4"	32*25	
7/8"	35*30	

# 熱浸鍍鋅螺帽、華司

## 熱浸鍍鋅螺帽 10-1

規 格	對邊*厚度	單 價
3/8" W16	14*8	<b>1.2</b>
1/2" W12	19*10	<b>1.8</b>
5/8" W11	23*13	<b>3.2</b>
3/4" W10	26*16	<b>5</b>
7/8" W9	32*18	<b>10</b>
7/8"A W9	35*22	<b>19</b>
1" W8	38*20	<b>14</b>
1"A W8	41*25	<b>28</b>
1-1/8"A W7	46*28	<b>38</b>
1-1/4"A W7	50*32	<b>48</b>
1-3/8"A W6	55*35	<b>68</b>
1-1/2"A W6	60*38	<b>88</b>
1-5/8" W5	65*41	<b>112</b>
1-3/4"A W5	65*41	<b>135</b>
2"A W4.5	79*50	<b>200</b>

## 10-2

單位：PCS

規 格	對邊*厚度	單 價
M10 P1.5	17*8	<b>1.3</b>
M12 P1.75	19*10	<b>1.8</b>
M16 P2.0	24*13	<b>3.6</b>
M20 P2.5	30*16	<b>8</b>
M22 P2.5	32*18	<b>10</b>
M24 P3.0	36*19	<b>14</b>
M27 P3.0	41*22	<b>28</b>
M30 P3.5	46*24	<b>34</b>
M33 P3.5	50*26	<b>44</b>
M36 P4.0	55*29	<b>58</b>
M39 P4.0	60*32	<b>80</b>
M42 P4.5	65*34	<b>100</b>
M45 P4.5	70*36	<b>120</b>
M48 P5.0	75*38	<b>150</b>
M56 P5.5	85*45	<b>230</b>

## 熱浸鍍鋅華司 10-3

單位:PCS

規 格	尺 寸	片/KG	排 價
3/8" (M10)	10.5*26*2.0	156	<b>1.2</b>
1/2" (M12)	13.5*32*2.0	85	<b>1.8</b>
5/8" (M16)	17.5*38*2.5	57	<b>2.4</b>
3/4" (M20)	20.6*44.4*2.5	42	<b>3.6</b>
7/8" (M22)	23*51*3.0	26	<b>6</b>
1" (M24)	27*57.5*3.0	21	<b>8</b>
1-1/8" (M30)	31*56*4.0	20	<b>14</b>
1-1/4"	33*70*3.8	10	<b>20</b>
1-1/2",1-3/8"(M36)	39*70*4.0	12	<b>30</b>
1-5/8" (M42)	43*78*5.0	7	<b>40</b>
1-3/4" (M45)	48.5*86*4.5	6	<b>44</b>
2" (M48)	54.5*95.5*5.0	5	<b>60</b>



## 不銹鋼六角螺帽

### 不銹鋼六角螺帽（英吋牙） 37-1

單位:PCS

規 格	1/8"	5/32"	3/16"	1/4"	5/16"	3/8"	7/16"	1/2"	5/8"	3/4"	7/8"	1"
#304 價	0.9	0.9	0.9	1.1	1.9	3.1	6.0	7.2	13.8	20.4	40	70
#316 價			2.0	2.7	4.4	6.1	13.3	15.3	30	48	88	128
重型(大型)價格				5.1	6.0	8.0	14.0	17.0	34	52	80	130

### 37-2

單位:PCS

規 格	1-1/8"	1-1/4"	1-3/8"	1-1/2"	1-5/8"	1-3/4"	1-7/8"	2"
#304 價格	190	250	330	420	520	650	770	950
#316 價格	350	470	600	780	960	1200	1400	1800

### 不銹鋼六角螺帽（公制牙） 37-3

單位:PCS

規 格	M2	M3	M4	M5	M6	M8	M10	M12	M14	M16
#304 價格	1.2	0.9	0.9	0.9	1.1	2.4	5.2	7.8	13	15.2
#316 價格		1.7	1.7	1.7	2	4.3	9.2	13.4	23	26.4
#304 重型(大型)價格							9.2	13.3	25	30

### 37-4

單位:PCS

規 格	M18	M20	M22	M24	M27	M30	M33	M36
#304 價格	26	29.4	40	60	160	230	280	380
#316 價格	46	51	75	130	260	3740	450	620
#304 重型(大型)價格		60	80	120				



## 不銹鋼/電鍍品 四角螺帽

單位:PCS

規 格	M5	M6	M8	M10	M12	M16
電 鍍 品	1.4	1.7	3.3	6.5	10	18
#304 價格	1.8	2.6	4.8	10		

規 格	1/4"	5/16"	3/8"	1/2"	5/8"	3/4"
電 鍍 品	2	4	5.7	11.5	23	40



## 不銹鋼法蘭(凸緣)螺帽

不銹鋼/電鍍 法蘭螺帽 (英吋牙)

單位:PCS

規 格	3/16"	1/4"	5/16"	3/8"	1/2"	5/8"
電鍍品	2.2	2.4	3.4	4.7	11	38
#304 價格	2.8	3.0	4.2	6.0	16.6	

不銹鋼/電鍍 法蘭螺帽 (公制牙)

規 格	M3	M4	M5	M6	M8	M10	M12	M16
電鍍品	1.2	1.4	1.5	1.8	3.2	4.8	11	38
#304 價格	1.8	2.0	2.2	2.4	5.4	9.6	16.6	



## 不銹鋼銲接袋帽

不銹鋼/電鍍 銲接袋帽 (英吋牙)

單位:PCS

規 格	1/8"	5/32	3/16	1/4"	5/16	3/8"	1/2"	5/8"	3/4"	7/8"	1"
電鍍品			2.2	2.4	3.4	4.7	11	38			
#304 價格	4.6	4.6	4.6	4.8	6.4	8.4	16.6	34.0	66.0	90.0	140.0

不銹鋼/電鍍 銲接袋帽(公制牙)

單位:PCS

規 格	M3	M4	M5	M6	M8	M10	M12	M16	M20	M22	M24
電鍍品	1.2	1.4	1.5	1.8	3.2	4.8	11	38			
#304 價格	4.6	4.6	4.6	4.8	7.0	11.8	16.6	40.0	80.0	100.0	140.0



## 蝶螺帽

### 不銹鋼/鍛造 蝶帽 (英吋牙)

單位:PCS

規 格	5/32"	3/16"	1/4"	5/16"	3/8"	1/2"	5/8"	3/4"
電鍍品		1.26	1.29	2.18	3.0	7.5	22	
#304 價格	6.0	6.0	8.0	11	17	50	200	330

### 不銹鋼/鍛造 蝶帽 (公制牙)

單位:PCS

規 格	M3	M4	M5	M6	M8	M10	M12	M16
電鍍品			1.35	1.43	2.25	3.15	8.25	27
#304 價格	5.0	5.0	5.4	7.0	10	17	50	200



### 不銹鋼/電鍍 尼龍螺帽 (英吋牙)

單位:PCS

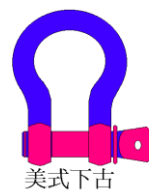
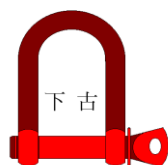
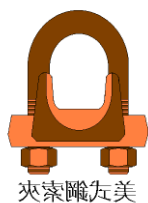
規 格	1/8"	5/32	3/16	1/4"	5/16	3/8"	1/2"	5/8"	3/4"	7/8"	1"
電鍍品				2.2	3.0	4.6	11	24	36	60	90
#304 價格	1.8	1.8	1.8	2.4	3.4	5.8	13.6	30	50	150	250

### 不銹鋼/電鍍 尼龍螺帽 (公制牙)

單位:PCS

規 格	M3	M4	M5	M6	M8	M10	M12	M16	M20	M22	M24
電鍍 985	1.1	1.1	1.2	1.5	2.8	6.0	9.0	19	40	60	80
#304 價格	1.2	1.2	1.2	1.8	3.4	7.0	10.6	23	70	150	250

# 鋼索夾、下古



27-1

單位:PCS

鋼索夾	日式	美式
1/8"	4.4	
3/16"	5.6	
1/4"	7.2	16
5/16"	8	18
3/8"	12.8	20
1/2"	14.8	28
5/8"	26	40
3/4"	32	64
7/8"	50	96
1"	58	128
1-1/8"		168
1-1/4"		228
1-1/2"		332
1-3/4"		500
2"		660

27-2

單位:PCS

鋼索夾	不鏽鋼
M2	26
M3	26
M4	28
M5	30
M6	36
M8	56
M10	92
M12	160
M14	
M16	300
M19	340
M22	550
M25	640

27-3

單位:PCS

下古	D 型	鋼製美式
1/4"	22	44
5/16"	34	64
3/8"	38	80
1/2"	44	110
5/8"	66	190
3/4"	110	250
7/8"	160	350
1"	236	420
1-1/8"	580	640
1-1/4"	620	920
1-1/2"	1040	1540
2"		

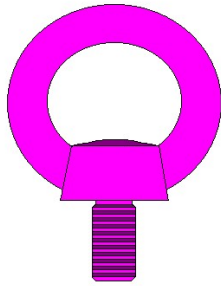
27-4

單位:PCS

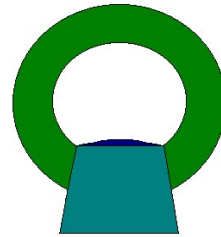
下古	不鏽鋼
M4	30
M5	34
M6	36
M7	
M8	54
M9	
M10	92
M12	150
M13	
M16	334
M19	650
M22	940
M25	1360



# 吊環、吊帽



吊環



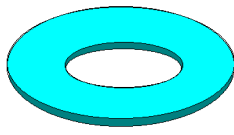
吊帽

單位:PCS

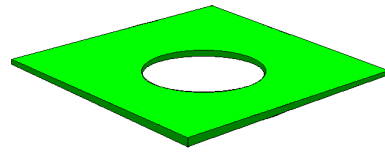
吊環			
28-1			28-2
英吋牙	公制牙	電五彩	不鏽鋼
1	1/4"	M6	22
2	5/16"	M8	22
3	3/8"	M10	24
4	1/2"	M12	32
5		M14	52
6	5/8"	M16	52
7		M18	80
8	3/4"	M20	80
9	7/8"	M22	200
10	1"	M24	220
11	1-1/8"	M27	400
12	1-1/4"	M30	400
13	1-1/2"	M36	800
14	1-3/4"	M42	1500
15	2"	M48	1750
16	2-1/2"	M64	5000

吊帽				
28-3				28-4
英吋牙	公制牙	電五彩	不鏽鋼	
1	1/4"	M6	30	38
2	5/16"	M8	30	46
3	3/8"	M10	38	72
4	1/2"	M12	40	122
5		M14	68	
6	5/8"	M16	68	220
7		M18	100	
8	3/4"	M20	100	368
9	7/8"	M22	240	488
10	1"	M24	280	760
11	1-1/8"	M27	640	
12	1-1/4"	M30	640	
13	1-1/2"	M36	900	
14	1-3/4"	M42	2000	
15	2"	M48	2600	
16	2-1/2"	M64	12800	

# 華 司 總 匯



平面華司



四角華司

## 25-1

## 25-2

鐵製華司訂價表		1KG/片	牌價 片	中碳鋼/華司		1KG/片	牌價/PCS
1/8" 電	3.3*10*1.0	1875		3/8"	11*21*2.5	203	<b>4</b>
5/32" 電	4.3*11*1.0	1574		1/2"(M12)	13*26*3.0	110	<b>5</b>
3/16" 電	5.3*13*1.0	1178		5/8"(M16)	17*32*3.6	64	<b>6</b>
1/4" 電	6.4*19*1.1	476	<b>0.21</b>	3/4"(M20)	21*39*3.6	42	<b>7</b>
5/16" 電	8.4*22.4*1.5	251	<b>0.4</b>	7/8"(M22)	23*42*3.6	37	<b>8</b>
3/8" 電	10.5*26*2.0	156	<b>0.9</b>	1"(M24)	27*50*4.0	23	<b>12</b>
7/16" 電	12.5*28*2.0	121	<b>0.9</b>	1-1/8"(M30)	31*56*4.0	20	<b>18</b>
1/2" 電	13.5*32*2.3	85	<b>1.3</b>	1-3/8(M36)	39*70*4.0	12	<b>36</b>
5/8" 電	17.5*38*2.5	57	<b>2.4</b>	(砂石場用)			
3/4" 電	20.6*44.4*2.5	42	<b>2.5</b>	橡 膠 管		牌價/KG	
7/8" 電	23*51*3.0	26	<b>5</b>	5/8"	1件 50KG	<b>190</b>	
1" 電	27*57.5*3.0	21	<b>6.3</b>	橡 膠 華 司		牌價/PCS	
M30(1-1/8")	31*56*4.0	20	<b>10</b>	3/4"	20*65*12	<b>18</b>	
1-1/4"	33*70*3.8	10	<b>14</b>	7/8"	23*65*12	<b>20</b>	
1-3/8"(1-1/2.36)	39*70*4.0	12	<b>22</b>	四 角 華 司		牌價/PCS	
1-5/8"(M42)	43*90*5.0	4	<b>50</b>	3/4"	20*65*9	<b>30</b>	
1-3/4"(M45)	48.5*86*4.5	6	<b>60</b>	7/8"	23*65*9	<b>32</b>	
2"	54.5*95.5*5.0	5	<b>70</b>	1"	26*65*9	<b>34</b>	
2-1/2"	64*130*6.0	2	<b>100</b>	角 鐵 華 司		牌價/PCS	
※1"以上華司以片計價(不可用 KG 計價)				3/4"	20*65*8	<b>48</b>	
				7/8"	23*65*8	<b>50</b>	
斜 度 華 司				斜 度 華 司			
規 格		1KG/片	牌價/PCS	5/8"	17.5*32*5.6	40	<b>13</b>
5/16"	8.5*19*4.5	112	<b>9</b>	3/4"	20.6*38*5.8	27	<b>17</b>
3/8"	10.5*22*4.6	90	<b>9</b>	7/8"	23.3*44*5.9	26	<b>28</b>
1/2"	14.25*25*5.6	50	<b>10</b>	1"	27*50*6.0	16	<b>32</b>



## 不銹鋼圓華司

### 不銹鋼圓平華司(小面)37-5

單位:PCS

規 格	1/8"	5/32	3/16	1/4"	5/16	3/8"	7/16	1/2"	5/8"	3/4"	7/8"	1"	1-1/8	1-1/4	1-1/2
PCS/kg	2600	1951	1237	778	566	420	262	245	130	71	38	28	17	14	8
#304 價格	0.3	0.4	0.6	0.6	0.8	1.0	2.0	1.7	3.4	6.0	10.9	15.3	31.0	41.0	80.0

### 不銹鋼大型平華司

單位:PCS

規 格	1/4"	5/16"	3/8"	1/2"	5/8"	3/4"	7/8"	1"
PCS/kg	520	383	248	131	47	35	26	17
#304 價格	0.9	1.4	1.9	3.4	10.2	14.0	17.0	31.0



## 不銹鋼四角華司

### 不銹鋼四角華司

單位:PCS

規 格	3/8"	1/2"	5/8"	3/4"
PCS/kg	67	27	18	13
#304 價格	8.5	18.0	27.0	38.0



## 不銹鋼彈簧華司

### 不銹鋼彈簧華司

單位:PCS

規 格	1/8"	5/32	3/16	1/4"	5/16	3/8"	7/16	1/2"	5/8"	3/4"	7/8"	1"	1-1/8	1-1/4	1-1/2
#304 價格	21	21	27	36	62	106	150	210	360	600	850	1300	2900	3900	5000
#316 價格	70	70	70	77	156	312	384	504	888	1320	1920	3120	5040	6600	10000



彈簧華司

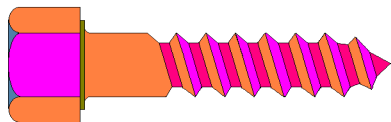


彈簧華司

# 彈簧華司

單位:HPCS

規格單位		一般型 NO.1		加厚型 NO.2		重厚型 NO.3	
公制牙	英吋牙	牌價	寬*厚*外徑	牌價	寬*厚*外徑	牌價	寬*厚*外徑
2.0		4.4	0.8*0.6*4.4	5.6		7	
2.6		4.4	0.9*0.7*5.0	5.6		7	
3.0		4	1.0*0.8*5.6	6	1.3*0.8*6.1	8	1.4*1.1*6.3
	1/8	4	1.4*1.1*6.4	6.6	1.4*1.2*6.5	8.6	
3.5		4	1.4*1.1*6.8	6.6		8.6	
4.0	5/32	4.6	1.4*1.1*7.3	7	1.5*1.2*7.5	9	1.6*1.3*7.8
4.5		5.2	1.4*1.3*7.9	7.6		10	
5.0	3/16	6.4	1.6*1.3*8.9	8	1.7*1.3*9.1	11	2.0*1.5*9.6
5.5		7	1.8*1.4*9.6	10	2.0*1.5*10.1	13	
6.0		10	2.0*1.5*10.8	12	2.7*1.8*12.1	16	3.0*2.2*12.7
	1/4	10.4	2.0*1.5*11.1	13	2.7*1.8*12.4	19	3.0*2.2*13.0
8.0	5/16	15.6	2.7*1.8*14.2	20	3.0*2.2*14.9	25	3.5*2.4*15.9
	3/8	28.6	3.2*2.2*16.8	32	3.7*2.6*17.9	51	4.0*3.0*18.5
10		30	3.2*2.2*17.4	40	3.7*2.6*18.4	70	4.0*3.0*19.0
	7/16	42	3.7*2.5*19.5	54	4.0*2.8*20.1	90	4.5*3.3*21.0
12		54	4.0*2.6*21.1	70	4.3*3.3*21.7	114	4.6*3.9*22.2
	1/2	54	4.0*2.6*21.8	70	4.3*3.3*22.4	114	4.6*3.9*22.9
14	9/16	78	4.7*3.1*24.6	104	4.8*3.8*24.8	140	4.9*4.5*24.9
16	5/8	110	4.5*3.4*26.4	150	5.2*4.1*27.7	192	5.4*5.0*28.1
18		182	5.5*3.7*30.4	240	5.7*4.6*31.5	400	6.0*5.4*32.2
	3/4	182	5.5*3.7*31.4	240	6.0*5.1*32.5	400	6.5*6.1*33.4
20		280	5.5*3.7*32.4	320	6.0*5.1*33.5	480	6.5*6.1*34.4
22	7/8	300	6.7*6.0*35.3	360	6.7*6.0*37.4	700	7.2*7.1*38.4
24		400	6.6*4.8*38.9	480	7.4*6.7*40.6	860	7.8*7.6*41.3
	1"	440	6.6*4.7*40.4	600	7.4*6.7*42.0	1100	8.0*7.3*43.2
27		780	7.0*5.0*43.1	1100	7.8*7.5*44.7	1700	
	1-1/8	780	7.0*5.0*44.1	1100	8.5*7.3*47.1	1700	
30		900	8.3*6.4*48.6	1300	8.9*7.7*49.7	2100	
33	1-1/4	1000	8.0*6.9*50.7	1700	9.2*8.1*53.1	2400	
	1-3/8	1660	9.0*7.0*56.7	1900	10*9.2*58.7		
36		1900	9.0*7.0*56.7	2410	10*9.2*58.7		
	1-1/2	2200	9.0*7.7*58.6	3200	11*10*62.6		
42	1-5/8	2700	9.1*7.6*62.9	4000	10*10.3*65.5		
45	1-3/4	3200	9.1*7.6*65.4	5000			
48	1-7/8	4000	9.2*7.5*68.6				
	2"	4800	9.2*7.5*71.4				



木 檢 螺 栓

# 木檢螺絲.馬車螺絲

電鍍木檢螺絲重量表

單位：公克

規 格	1/4"	5/16"	3/8"	1/2"	5/8"	3/4"
1"	6.6	10.7	15			
1-1/4"	7.6	12.3	17.6			
1-1/2"	8.9	14.2	20.8	42.8		
1-3/4"	10.1	16.2	23.5			
2"	11.4	18	26.3	53	90	
2-1/2"	14.1	21.5	31.6	63.5	100	160
3"	16.4	25.4	37	74.2	116	200
3-1/2"	19.1	29.3	42.8	82.6	131	215
4"	21	33	48.2	92.8	147	255
4-1/2"	23.7	36.4	53.8	108.6	162	275
5"	26.3	40.2	59.6	116.2	181	305
5-1/2"	29.2	44.2	65.4	123	201	330
6"	31.3	48.1	70.8	133.5	215	355
7"			82	154	249	410
8"			94	174	283	455
9"			102.5	196	350	510
10"			117	214	380	560
12"			136	253.8	448	660

電鍍馬車螺絲價格表

單位：100 支

規 格	1/4"-20	5/16"-18	3/8"-16	1/2"-13
1/2"	45			
5/8"	49	84		
3/4"	57	92	138	
1"	65	100	146	294
1-1/4"	69	111	172	333
1-1/2"	75	123	186	401
1-3/4"	83	138	198	430
2"	92	151	220	430
2-1/2"	109	179	265	516
3"	129	208	304	598
3-1/2"	143	226	345	656
4"	162	240	380	731
4-1/2"	180	283	418	810
5"	194	312	459	867
5-1/2"	211	337	498	939
6"	228	363	570	1018



## WT-12.9 級英制內六角孔米釐孔牌價

(3/16"至 10"長)

HPCS

規格/牙數		3/16	1/4	5/16	3/8	7/16	1/2	5/8	3/4		
		24 牙	20 牙	18 牙	16 牙	14 牙	12 牙	11 牙	10 牙		
全 牙	3/8	190	230							3/8	全 牙
	1/2	190	1290	283	437					1/2	
	5/8	210	210	317	417					5/8	
	3/4	230	230	337	403	693	693			3/4	
	1"	260	260	373	443	737	737	1,500	2,600	1"	
半 牙	1-1/4	300	300	407	497	803	803	1,667	2,600	1-1/4	半 牙
	1-1/2	357	343	447	570	907	907	1,833	2,800	1-1/2	
	1-3/4	387	377	490	637	1,047	1,047	2,000	3,000	1-3/4	
	2"	413	410	537	693	1,150	1,150	2,167	3,200	2"	
	2-1/4		450	577	767	1,317	1,317	2,342	3,400	2-1/4	
	2-1/2	483	483	650	833	1,387	1,387	2,417	3,500	2-1/2	
	2-3/4		530	757	920	1,493	1,493	2,600	3,700	2-3/4	
	3"	583	583	853	987	1,590	1,590	2,667	3,800	3"	
	3-1/4		630	927	1,047	1,697	1,697	2,917	4,100	3-1/4	
	3-1/2	960	793	1,087	1,230	1,817	1,817	2,917	4,200	3-1/2	
	3-3/4		960	1,260	1,423	2,047	2,047			3-3/4	
	4"	1,337	960	1,300	1,450	2,067	2,077	3,167	4,600	4"	
	4-1/2		1,670	1,917	1,917	2,500	2,250	3,417	5,000	4-1/2	
	5"		2,170	2,083	2,083	2,700	2,500	3,667	5,500	5"	
	5-1/2		2,500	2,333	2,333	3,000	2,750	3,917	6,000	5-1/2	
	6"		3,000	2,500	2,500	3,200	3,000	4,167	6,440	6"	
	6-1/2			3,300	3,300	4,500	3,900	5,300	6,900	6-1/2	
	7"			3,500	3,500	4,900	4,200	5,600	7,430	7"	
	7-1/2			3,800	3,800	5,600	4,500	6,320	8,210	7-1/2	
8"			4,000	4,000	6,300	4,800	6,700	8,500	8"		
8-1/2			4,300	4,300	7,000	5,100	7,020	8,930	8-1/2		
9"			4,500	4,500	7,700	5,400	7,350	9,350	9"		
9-1/2			4,800	4,800	8,400	5,700	7,670	9,770	9-1/2		
10"			5,000	5,000	9,100	6,000	8,000	10,190	10"		

\*以上牌價僅供參考,實際牌價以報價為準.



ASEM B18.3-UNC 英製內六角孔牌價  
(5/16"至 10"長)

HPCS

		5/16	3/8	7/16	1/2	5/8	3/4	7/8	1"	1-1/8	1-1/4	1-1/2		
		18牙	16牙	14牙	13牙	11牙	10牙	9牙	8牙	7牙	7牙	6牙		
全牙	1"					21	35						1"	全 牙
	1-1/4					23	35						1-1/4	
	1-1/2					25	35						1-1/2	
半牙	1-3/4					28	39						1-3/4	
	2"					30	42	57	68	110	121		2"	
	2-1/4					32	44						2-1/4	
	2-1/2					34	46	63	75	121	133		2-1/2	
	3-3/4					36	48							
	3"					37	50	66	81	133	143	203	3"	
	3-1/2					40	53	70	88	143	154	227	3-1/2	
	4"					44	56	75	95	154	165	253	4"	
	4-1/2	27	27	35	32	50	59	79	102	165	177	277	4-1/2	
	5"	29	29	40	35	57	63	84	108	177	187	290	5"	
	5-1/2	33	33	45	39	62	68	88	114	187	198	300	5-1/2	
	6"	35	35	50	43	68	73	93	121	197	210	323	6"	
牙	6-1/2	40	40	55	47	73	78	97	133	217	230	347	6-1/2	半 牙
	7"	47	47	60	53	76	83	103	147	230	253	370	7"	
	7-1/2	53	53	65	57	79	88	107	152	247	277	393	7-1/2	
	8"	63	63	70	63	83	93	113	157	263	297	417	8"	
	8-1/2	68	67		67	87	98	123	167	280	320	440	8-1/2	
	9"	73	73		73	91	103	133	177	297	340	463	9"	
	9-1/2	80	80		80	98	108	143	187	313	353	487	9-1/2	
	10"	87	87		87	105	113	153	197	330	365	507	10"	

\*以上牌價僅供參考,實際牌價以報價為準.



## WT-12.9 級英製內六角孔牌價(5/16 至 20"長)

PCS

WT(米釐孔)						UNC					
規格/牙數	5/16	3/8	1/2	5/8	3/4	7/8	1"	1-1/8	1-1/4	1-1/2	
長度	18 牙	16 牙	12 牙	11 牙	10 牙	9 牙	8 牙	7 牙	7 牙	6 牙	
10-1/2	58	58	66	90	117	167	213	347	373	530	10-1/2
11"	66	66	74	98	125	175	220	363	393	553	11"
11-1/2	74	74	82	106	133	184	227	380	410	577	11-1/2
12"	82	82	90	114	141	193	233	397	427	600	12"
12-1/2	90	90	98	122	149	202	240	413	447	623	12-1/2
13"	98	98	106	130	158	211	247	430	463	647	13"
13-1/2	106	106	114	138	166	220	253	447	483	670	13-1/2
14"	114	114	122	146	174	229	260	463	500	693	14"
14-1/2			130	154	182	238	267	480	517	717	14-1/2
15"			138	162	190	247	277	497	537	737	15"
15-1/2			146	170	198	256	318	573	607	836	15-1/2
16"			154	178	216	265	329	587	620	860	16"
16-1/2				186	224	274	340	607	640	887	16-1/2
17"				194	232	283	352		667	913	17"
17-1/2				202	240	292	364		693	940	17-1/2
18"				210	248	301	376				18"
18-1/2				218	256	315	388				18-1/2
19"				226	264	330	390				19"
19-1/2				234	272	345	402				19-1/2
20"				245	280	360	415				20"



## PT 六角孔塞頭牌價(日本進口)

PCS

規格	1/16-NPT27	1/16-PT28	1/8-PT28	1/4-PT19	3/8-PT19	1/2-PT14	3/4-PT14	1"-PT11	1-1/4-PT11	1-1/2-PT11
長度	6	6	7	8.9	10	12	14.3	16.5	19	20
單價	5.5	5.5	4.5	6	8	14	28	90	270	366

2020.10

**【50】**





### WT-12.9 級英制內六角孔(全牙米釐孔)牌價

HPCS

規格 長度	1/4	5/16	3/8	7/16	1/2	5/8	3/4	1"	規格 長度
	20 牙	18 牙	16 牙	14 牙	12 牙	11 牙	10 牙	8 牙	
1-1/2	420	540							1-1/2
1-3/4	463	593	793						1-3/4
2"	503	647	867	1,427	1,427				2"
2-1/4	553	697	957						2-1/4
2-1/2	593	787	1,043	1,720	1,720	3,380	4,080		2-1/2
3"	717	1,030	1,237	1,973	1,973	3,730	4,430		3"
3-1/2	973	1,313	1,537		2,253	4,200	4,780		3-1/2
4"	1177	1,573	1,813		2,563	4,670	5,650	11,080	4"
4-1/2						5,467	6,267		4-1/2
5"						5,867	6,667	13,067	5"

### 內六角孔螺絲 及 L 型六角扳手對照表

PCS

規 格		M1.5	M2	M2.5	M3	M4	M5	M6	M8	M10	M12	M14
單 價		2.4	2.4	2.4	2.4	5.6	5.6	8	14	24	42	56
適 用 螺 絲	有頭 CAP	M1.6 M2.0	M2.5 M2.6	M3.0 M3.5	M4	M5	M6	M8	M10	M12	M14	M16
						W3/16	W1/4	W5/16	W3/8 W7/16	W1/2		W5/8 W3/4
	無頭 SET	M3	M4	M5	M6	M8	M10	M12	M16	M20	M24	
					W1/4	5/16	W3/8	W1/2	W5/8	W3/4	1"	
	皿頭	M2.5	M3	M4	M5	M6	M8	M10	M12	M14 M16	M20	
	半圓	M2.5	M3	M4	M5	M6	M8	M10	M12	M16		
塞頭 PT						1/16"	1/8"	1/4"	3/8"	1/2"		3/4"



## DIN912-12.9 級公制內六角孔 (M2 至 150 長)

HPCS

		M2	M2.5	M2.6	M3	M4	M5	M6	M18	M10	M12	M14	M16	M18	M20			
		P0.4	P0.45	P0.45	P0.5	P0.7	P0.8	P1.0	P1.25	P1.5	P2.0	P2.0	P2.5	P2.5	P2.5			
全 牙	3	120	120														3	
	4	62	62	93	88	93											4	
	5	53	55	97	67	73	127										5	
	6	52	53	98	62	73	83	147										6
	8	52	55	102	63	72	78	107	262									8
	10	52	55	105	63	72	77	107	203	505								10
	12	53	55	110	65	75	82	107	212	390	887							12
	14	120	120	189	67	80	90	122	225	523	887							14
	15		120		68	80	90	122	225	412								15
	16	65	68	123	67	80	90	120	223	390	725							16
	18		120		72	83	95	130	242	523	887							18
	20	83	88	140	68	83	93	132	240	408	620	1348	1725					20
半 牙	22			200	93	105	147	400	573	897							22	
	25			155	77	93	103	148	265	453	668	1165	1502				25	
	30				93	105	118	157	290	485	695	1183	1593	3053	3600		30	
	35				110	122	137	177	313	528	767	1268	1668	2970	3525	35		
	40				177	133	150	207	348	568	812	1338	1780	2625	3367	40		
	45				222	155	177	228	398	663	863	1425	1923	2847	3495	45		
	50				303	230	192	248	428	735	952	1497	1985	3017	3605	50		
	55				373	348	235	290	475	785	1103	1552	2048	3153	3797	55		
	60				438	392	315	322	510	863	1160	1727	2178	3157	3908	60		
	65					492	335	338	558	910	1262	1827	2355	3272	4125	65		
	70					625	365	362	597	988	1352	1960	2450	3455	4225	70		
	75					728	468	460	645	1010	1412	1995	2597	3682	4343	75		
	80					1281	508	508	677	1032	1492	2143	2830	3842	4698	80		
	85						618	602	765	1135	1682	2342	3120	4402	5353	85		
	90					1414	613	610	758	1125	1668	2323	3093	4367	5310	90		
	95						672	680	962	1258	1737	2700	3917		6167	95		
	100					1547	665	688	953	1247	1802	2602	3318	4797	5635	100		
	110					1681			1085	1395	2030	2822	3578	5117	6157	110		
120								1210	1855	2172	3028	3877	5533	6650	120			
130								1335	2007	2358	3235	4162	5887	7015	130			
140								1470	2165	2557	3542	4538	6292	7635	140			
150								1548	2357	3072	3815	4805	6753	8160	150			



# DIN912-12.9 級公制內六角孔 (M5 至 200 長)

HPCS

		M5	M6	M8	M10	M12	M14	M16	M18	M20	M22	M24	M27	M30	M33	M36	
		P0.8	P1.0	P1.25	P1.5	P1.75	P2.0	P2.0	P2.5	P2.5	P2.5	P3.0	P3.0	P3.5	P3.5	P4.0	
全 牙	20																20
	25																25
半 牙	30																30
	35																35
	40										57	65					40
	45										57	63					45
	50										52	60	110	110			50
	55										55	63	121	121			55
	60										58	66	132	132		197	60
	65										61	69		138			65
	70										64	72	143	143	177	177	70
	75										67	75		150	193	193	75
	80										70	78	154	154	197	197	80
	85										77	83		160			85
	90										75	84	160	160	210	210	90
	95											95					95
	100										80	90	165	165	220	220	100
	105	16	16	17	20	25	38	48		72							105
	110	14	15								87	97	174	174	240	240	110
	115	18	18	19	25	29	43	53		78							115
	120	16	16								92	103	180	180	257	257	120
	125	18	22	22	29	33	48	58		85							125
130	20	18								97	107	190	190	277	277	130	
135	27	27	28	32	38	53	63		92							135	
140	22	22								102	113	200	200	290	290	140	
145	30	30		38	44	56	66		99							145	
150	28	28								107	120	210	210	307	307	150	
155		37		44	48	60	70									155	
160	37	37	32	32	36	49	62	77	92	117	133	233	233	327	327	160	
165				48	51	63	75									165	
170	40	40	35	35	39	53	65	81	96	123	140	253	253	343	343	170	
175						67	80									175	
180	43	43	39	39	45	57	69	86	100	128	147	270	270	360	360	180	
185						70	85									185	
190	47	47	43	43	50	63	72	92	105	133	154	287	287	377	377	190	
195							90									195	
200	50	50	50	50	55	69	78	98	110	139	161	303	303	397	397	200	



## DIN912-12.9 級公制內六角孔 (M8 至 500 長)

HPCS

	M8	M10	M12	M14	M16	M18	M20	M22	M24	M27	M30	M33	M36	
	P1.25	P1.5	P1.75	P2.0	P2.0	P2.5	P2.5	P2.5	P3.0	P3.0	P3.5	P3.5	P4.0	
210	53	53	59	73	87	105	123	150	173	320	320	413	413	210
220	57	57	63	77	90	109	128	156	180	337	337	430	430	220
230	63	63	67	82	94	113	131	162	187	353	353	450	450	230
240	67	67	71	87	98	117	136	167	193	370	370	467	467	240
250	70	70	75	91	103	122	141	172	200	387	387	483	483	250
260	74	74	79	95	107	127	147	178	207	403	403	503	503	260
270	78	78	83	99	111	132	154	183	213	417	417	520	520	270
280	83	83	87	103	115	137	158	188	220	437	437	537	537	280
290	87	87	91	107	119	142	163	193	227	450	450	553	553	290
300	92	92	96	111	123	147	169	198	233	467	467	573	573	300
310	99	99	108	117	129	152	175	203	240	483	483	590	590	310
320	107	107	115	124	135	158	183	210	247	500	500	607	607	320
330	114	114	122	131	141	165	191	217	253	517	517	627	627	330
340	121	121	129	138	147	172	199	224	260	533	533	643	643	340
350	128	128	136	145	153	180	207	231	267	550	550	660	660	350
360		135	143		160		215	241	273	567	567		677	360
370		142	150		166		223	251	280	583	583		697	370
380			157		172		231	261	287	600	600		713	380
390			164		178		239	271	293	617	617		730	390
400			171		184		247	281	300	633	633		747	400
410			178		195		259	294	337		713		843	410
420			185		206		271	307	350		733		860	420
430			192		217		283	320	363		750		880	430
440			200		228		295	333	379		770		900	440
450					239		307	346	392		787		920	450
460					250		319	359	405		807		940	460
470					261		331	372	418		823		957	470
480					272		343	385	431		843		977	480
490					283		355	398	444		860		997	490
500					294		367	410	457		877		1017	500

\*以上牌價僅供參考,實際牌價以報價為準.



## DIN912-12.9 級公制內六角孔 (M39 至 450 長)

HPCS

		M39	M42	M45	M48		
		P4.0	P4.5	P4.5	P5.0		
全 牙	90					90	全
	100	417	463			100	
	110	450	500			110	
半 牙	120	477	530	670	793	120	牙
	130	513	570	720	850	130	
	140	537	597	760	893	140	
	150	570	633	810	950	150	
	160	603	670	853	1,003	160	
	170	640	710	910	1,070	170	半
	180	677	753	957	1,127	180	
	190	720	800	1,020	1,200	190	
	200	757	843	1,067	1,257	200	
	210	793	880	1,110	1,310	210	
	220	817	907	1,153	1,357	220	
	230	847	940	1,200	1,410	230	
	240	877	973	1,247	1,467	240	
	250	917	1,020	1,320	1,530	250	
	260	963	1,070	1,387	1,597	260	
	270	1,007	1,120	1,423	1,660	270	
	280	1,050	1,167	1,463	1,720	280	
	290	1,097	1,220	1,527	1,800	290	
	300	1,137	1,263	1,587	1,873	300	
	310	1,187	1,320	1,657	1,973	310	
	320	1,237	1,373	1,723	2,017	320	
	330	1,287	1,430	1,793	2,087	330	
	340	1,337	1,483	1,860	2,160	340	
	350	1,387	1,540	1,927	2,233	350	
	360	1,437	1,593	1,997	2,303	360	牙
	370	1,483	1,650	2,063	2,377	370	
	380	1,533	1,703	2,133	2,447	380	
390	1,583	1,760	2,200	2,520	390		
400	1,633	1,813	2,267	2,593	400		
410	1,683	1,870	2,337	2,663	410		
420	1,733	1,923	2,403	2,737	420		
430	1,780	1,980	2,473	2,807	430		
440	1,830	2,033	2,540	2,880	440		
450	1,880	2,090	2,607	2,953	450		



## DIN912-12.9 級公制內六角孔(全牙)牌價

HPCS

	M4	M5	M6	M8	M10	M12	M14	M16	M18	M20	M24
	P0.7	P0.8	P1.0	P1.25	P1.5	P1.75	P2.0	P2.0	P2.5	P2.5	P3.0
25	307										
30	340	340									
35	407	407	397								
40	437	437	427	557							
45	473	473	457	593	913						
50	503	503	487	637	977						
55		537	520	677	1,057	1,477					
60		577	557	743	1,140	1,580	2,810				
65		617	600	813	1,210	1,673	2,930	3,733			
70		653	653	910	1,317	1,760	3,050	3,947	5,030		
75		697	697	1,010	1,420	1,853	3,160	4,160	5,380	5,867	
80		740	740	1,110	1,527	1,950	3,280	4,373	5,730	6,187	
90		1,133	933	1,313	1,780	2,100	3,630	4,693	6,200	6,720	9,800
100			1,133	1,553	2,077	2,327	3,980	5,013	6,670	7,253	10500
110				2,933	2,933	3,467	4,933	6,667	8,133	8,517	12800
120				3,200	3,200	3,733	5,333	7,067	8,667	9,100	13600
130				3,467	3,467	4,000	5,733	7,467	9,200	11,067	14400
140				3,733	3,733	4,267	6,133	7,867	9,733	11,733	15200
150				4,000	4,000	4,533	6,533	8,267	10,267	12,400	16000



## DIN7991-12.9 級-公制皿頭牌價 HPCS

		M2	M2.5	M3	M4	M5	M6	M8	M10	M12	M14	M16	M20		
		P0.4	P0.45	P0.5	P0.7	P0.8	P1.0	P1.25	P1.5	P1.75	P2.0	P2.0	P2.5		
全	4	155	144											4	全
	5	158	146	80										5	
	6	161	147	47	62	95								6	
	8	164	149	49	57	80	97							8	
	10	167	152	49	60	80	100	182						10	
	12	170	155	50	62	84	105	185	390					12	
	14			63	73	96	123	198	497					14	
牙	16	182	161	54	69	90	119	197	334	970				16	
	20		174	67	72	102	130	220	362	614	1410	2480		20	
	22									1103				22	
	25			74	80	114	145	252	409	688	1190	2420		25	
	30			77	100	127	169	284	452	748	1359	2200	6416	30	
	35			135	112	133	184	307	500	816	1632	2420	5866	35	
	40			174	122	147	209	335	554	889	1716	2640	5016	40	
	45				132	164	224	380	610	992	1929	2860	5511	45	
	50				154	179	254	397	675	1038	2145	3080	6058	50	
	55					466	454	610	1110	1377	2440	3410	6578	55	
	60					500	484	670	1197	1473	2630	3630	6985	60	
	65						523	737	1270	1560		3850	7505	65	
	70						570	823	1320	1725	3190	4070	7956	70	
	75							980	1420	1820		4290	8440	75	
	80						645	1077	1530	1910	3750	4510	9039	80	
	90						812	1277	1780	2170	4420	5320	9826	90	
	100						987	1510	2080	2370	5310	6200	10670	100	
牙	110								2600		6960	11514	110		
	120								3200		7717	12405	120		
	130										8583	13510	130		
	140										9450	14209	140		
	150										10650	15326	150		



## ISO7380-12.9 級-公制半丸頭牌價

HPCS

	M2	M2.5	M3	M4	M5	M6	M8	M10	M12	M16	
	P0.4	P0.45	P0.5	P0.7	P0.8	P1.0	P1.25	P1.5	P1.750	P2.0	
3	262	252									3
4	223	208									4
5	227	210	63	90							5
6	232	212	49	67	111	211					6
8	235	215	50	62	90	105					8
10	240	218	52	67	85	104	180				10
12	244	222	54	67	90	110	185	564			12
14			60	77	104	125	212	564			14
16	262	232	55	74	104	124	210	364	830		16
18				157	113	135					18
20		252	69	80	112	134	234	413	755		20
25			75	95	125	149	255	442	792		25
30			89	104	137	162	297	477	897	2819	30
35				137	160	184	320	515	1002	3080	35
40				145	174	209	360	570	1104	3336	40
45				207	182	224	405	613	1185	3630	45
50				212	202	257	430	675	1265	3924	50
55					506	506	587	810	1345	4254	55
60					543	543	760	1197	1432	4584	60
65						567	848	1270	1525	4876	65
70						618	948	1320	1625	5170	70
80						820	1155	1530	1810	5756	80
90							1370	1780	2205	6160	90
100							1617	2080	2505	6710	100

\*以上牌價僅供參考,實際牌價以報價為準.





## ISO7379-公制等高螺絲牌價

HPCS

長 D	M6 (5.951-5.987)	M8 (7.951-7.987)	M10 (9.951-9.987)	M12 (11.94-11.98)	M16 (15.95-15.98)	M20 (19.95-19.98)	D 長
	M5-P0.8*9.5	M6-P1.0*11	M8-P1.25*13	M10-P1.5*16	M12-P1.75*18	M16-P2.0*22	
	頭部 10*4.5	頭部 13*5.5	頭部 16*7.0	頭部 18*8.0	頭部 24*11	頭部 30*14	
6	15						6
8	14						8
10	13	15	23				10
12	13	13	23	30			12
16	13	13	20	30	50		16
20	13	17	20	27	47	73	20
25	13	17	23	27	50	73	25
30	17	17	23	30	53	77	30
35	17	20	23	30	57	80	35
40	17	20	27	30	57	83	40
45	20	23	27	33	60	87	45
50	20	23	27	33	63	90	50
55	23	23	30	37	67	93	55
60	23	27	30	37	67	97	60
65	24	27	30	37	70	100	65
70	25	27	33	37	73	103	70
75	26	28	33	40	73	107	75
80	27	30	37	40	77	113	80
85			37	43	80	117	85
90	29	33	37	43	83	120	90
100	30	34	37	43	83	123	100

※牌價長度不含頭部和牙長。



## SET 英制 / 止付螺絲【杯端】

HPCS

	1/4	5/16	3/8	1/2	5/8	3/4	1"	
	20 牙	18 牙	16 牙	12 牙	11 牙	10 牙	8 牙	
1/4	56	157						1/4
5/16	60	75						5/16
3/8	65	84	147					3/8
1/2	74	104	177	235				1/2
5/8	120	137	220	300	595			5/8
3/4	140	164	260	366	654	1,783		3/4
1"	193	203	300	450	760	1,917	5,400	1"
1-1/4	377	327	453	597	966	2,166		1-1/4
1-1/2	437	387	500	660	1,186	2,417		1-1/2
1-3/4		530	663	873	1,407	2,900		1-3/4
2"		567	720	933	1,600	3,137		2"
2-1/2					2,360	3,824		2-1/2
3"					2,980	4,533		3"

2020.03

【60】



## SET DIN916 公制/止付螺絲【杯端】

HPCS

	M3	M4	M5	M6	M8	M10	M12	M14	M16	M20	M24
	P0.5	P0.7	P0.8	P1.0	P1.25	P1.5	P1.75	P2.0	P2.0	P2.5	P3.0
4	42	32	59								
5	47	34	32	50							
6	50	37	34	39	65						
8	55	40	39	45	64						
10	69	44	44	52	82	112					
12	79	52	50	57	99	137	224				
14	94	59	62	72	107	145	226	776			
16	97	64	75	79	132	190	280	811	467		
20	165	102	97	99	159	232	353	900	553	1,833	
25		137	124	125	197	289	431	953	726	2,000	6,080
30				152	230	342	529	1,077	875	2,253	6,280
35				175	270	387	648	1,183	1,075	2,520	6,610
40				415	425	457	767	1,305	1,230	2,700	6,920
45				450	455	585	830	1,360	1,360	2,880	7,230
50				515	519	670	900	1,500	1,600	3,120	7,530
55				750	730	920	1,080	1,950	2,050	3,653	7,920
60				830	810	980	1,210	2,250	2,350	3,952	8,300
65				880	890	1,300	1,530	2,500	2,560	4,437	8,700
70				930	980	1,450	1,530	2,660	2,690	4,437	9,070
75					1,230	1,680	1,910	2,830	2,870	4,840	9,430
80					1,230	1,680	1,910	2,830	3,060	4,840	9,830
90					1,310	2,340	2,470	3,140	3,300	5,571	10,560
100					1,420	2,780	3,060	3,450	3,800	6,208	11,300



## 不銹鋼/內六角孔螺絲 (英制牙 # 304)

HPCS

	1/2	3/4	1"	1-1/4	1-1/2	1-3/4	2"	2-1/2	3"	3-1/2	4"
3/16	370	370	400	470	500						
1/4	400	400	450	470	500	580	640				
5/16	640	640	690	720	880	970	1040	1190	1540	1940	2640
3/8	1100	1100	1190	1280	1320	1460	1540	1850	2470	3170	3960
1/2	1440	1720	2040	2320	2600	2880	3120	3720	4400	5200	5600
5/8			6000	6200	6400	6600	6800	7200	7600	8000	8800



## # 304 不銹鋼/止付螺絲

HPCS

	1/4	5/16	3/8	1/2	5/8	3/4	1"	1-1/4	1-1/2	1-3/4	2"
3/16	400	400	400	400	440	530	710				
1/4	240	280	280	310	340	440	500	770	960	1100	1300
5/16		310	330	370	500	560	660	960	1300		1600
3/8			360	450	530	690	880	1200	1500	1900	2100
1/2				740	1300	1500	1800	2100	2900	3200	3400
5/8					4000	4000	4200	4400	4600	4800	5000

	4	5	6	8	10	12	16	20	25	30	35	40	45	50	60
M3	108	110	116	122	126	140	178	240	288	336					
M4	118	112	120	124	130	140	178	196	230	278					
M5		136	138	140	148	162	180	210	260	318	350	420			
M6			140	148	156	170	186	244	308	356	400	460	530	600	800
M8				152	188	212	270	354	436	490	580	670	770	880	1300
M10					280	300	450	582	780	960	1120	1200	1300	1500	2000
M12						500	672	920	1140	1280	1500	1720	1850	2000	3000
M16							3740	3830	3900	4030	4170	4310	4600	4900	



# 不銹鋼/內六角孔螺絲

(公制牙 # 304)

HPCS

	M3	M4	M5	M6	M8	M10	M12	M14	M16	M20
	P0.5	P0.7	P0.8	P1.0	P1.25	P1.5	P2.0	P2.0	P2.5	P2.5
4	110	165								
5	110	138	208							
6	102	116	180							
8	100	110	165							
10	100	125	180	205						
12	100	138	194	210	450					
16	104	152	208	225	485	830				
20	116	180	235	250	510	910	1320			
25	130	220	262	284	580	1000	1430	3360	3360	
30	140	248	318	325	630	1100	1560	3600	3600	
35	160	275	372	390	720	1200	1720	4080	4080	7850
40	180	304	400	430	810	1280	1850	4320	4320	7880
45	220	330	440	475	855	1480	2010	4620	4620	8500
50	230		495	515	970	1600	2150	5000	5000	9200
55			605	610	1130	1850	2600	5660	5660	10200
60			660	650	1200	1980	2830	6020	6020	10650
65			715	700	1280	2100	3020	6360	6360	11200
70				790	1450	2350	3360	7060	7060	12600
80				880	1600	2600	3720	7800	7800	13800
90				970	1750	2850	4100	8500	8500	15000
100					2200	3430	4800		10960	20700
110					2280	3620	5300		11890	22200
120					2440	3970	5650		12880	23720
130					2730	4250	6040		13740	25230
140					2870	4520	6430		14600	26740

# 不銹鋼半圓頭六角孔螺絲



## 不銹鋼半圓頭六角孔螺絲

單位:HPCS

規格 長度 mm	M2	M2.5	M3	M4	M5	M6	M8	M10
	P0.4	P0.45	P0.5	P0.7	P0.8	P1.0	P1.25	P1.5
4	40	40	40	56				
5	34	34	36	52	80			
6	36	36	38	54	78	130		
8	40	40	42	56	86	120		
10	42	42	44	60	96	134	300	
12	46	46	48	64	102	144	280	560
14	50	50	52	76	114	166	320	580
16	50	50	52	76	114	166	320	620
18			60	86	136	188	350	640
20			60	86	136	188	350	640
22			70	100	180	220	400	720
25			70	100	180	220	400	720
30			90	120	200	250	450	800
35				150	220	290	500	920
40				170	240	320	560	1000
45				200	280	360	640	1100
50				220	320	400	700	1200

# 不銹鋼皿頭六角孔螺絲系列



## 不銹鋼皿頭六角孔螺絲

單位:HPCS

規格 長度 mm	M2	M2.5	M3	M4	M5	M6	M8	M10
	P0.4	P0.45	P0.5	P0.7	P0.8	P1.0	P1.25	P1.5
4	50	50	60					
5	34	34	46	70				
6	36	36	38	60	110			
8	40	40	42	56	86	170		
10	42	42	44	60	96	150		
12	46	46	48	64	100	150	340	
14	50	50	52	76	116	170	320	
16	50	50	60	76	116	170	320	620
18			60	86	136	190	350	
20			70	86	136	190	350	660
22			70	100	180	220	400	
25			901	100	180	220	400	760
30				120	200	250	450	840
35				150	220	280	500	920
40				170	240	310	560	1000
45				200	280	360	640	1100
50				220	320	420	700	1200



## 12#屋頂螺絲系列



### 鑽尾、尖尾螺絲

單位:HPCS

規 格	鐵(五彩) 鑽尾	鐵(五彩) 尖尾	白鐵 410 鑽尾	白鐵 410 尖尾	鐵(五彩) 削口專用	白鐵包頭 鑽尾	尼龍頭 鑽尾	白鐵 304 複合螺絲
12#x3/4"	52	50	180	170	90	110	160	
12#x1"	58	58	200	190	96	120	170	800
12#x1-1/4	68		230		108			
12#x1-1/2	80	80	260	250	114	140	190	900
12#x2"	88	88	290	270	135	160	210	1000
12#x2-1/2	100	100	340	330	165	180	240	1200
12#x3"	124	124	400	380	210	200	280	1400
12#x3-1/2	150	150	440	440		240		
12#x4"	180	180	620	620				
12#x5"	300	300	840	840				
12#x6"	580	580	1100					
12#x7"	800	800						





## 大扁頭華司鑽尾螺絲

\*加墊片每H加10元

單位:HPCS

規 格	每 盒 數 量	鐵 ( 鍍 鋅 )	每 盒 數 量 (不銹鋼#410)	不銹鋼#410 ( 德 國 )
8#x1/2"	25H	24	30H	74
8#x5/8"	25H	28	25H	80
8#x3/4"	20H	32	20H	88
8#x1"	25H	38	25H	100
8#x1-1/4"	20H	44	20H	110
8#x1-1/2"	15H	52	15H	130
8#x2"	10H	65	10H	160

## 六角華司鑽尾螺絲

\*加墊片每H加10元

單位:HPCS

規 格	每 盒 數 量	鐵 ( 鍍 鋅 )	每 盒 數 量 (不銹鋼#410)	不銹鋼#410 ( 德 國 )
8#x1/2"	30H	28		74
8#x5/8"				82
8#x3/4"	25H	34		90
8#x1"				100
10#x1/2"	25H	34		96
10#x5/8"	30H	40	30H	100
10#x3/4"	25H	48	25H	115
10#x1"	20H	58	20H	130
10#x1-1/4"	15H	68		160
10#x1-1/2"	12H	78		190

# 丸頭鑽尾螺絲



## 丸頭鑽尾螺絲

單位:HPCS

規 格	每 盒 數 量	鐵 ( 鍍 鋅 )	每 盒 數 量 ( 細 牙 不 銹 鋼 # 4 1 0 )	每 盒 數 量 ( 粗 牙 不 銹 鋼 # 4 1 0 )	不 銹 鋼 # 4 1 0 ( 德 國 )	每 盒 數 量 ( 不 銹 鋼 # 3 0 2 )	不 銹 鋼 # 3 0 2 ( 鋁 窗 用 )
6#x5/16"	60H	24					
6#x3/8"	50H	22					
6#x1/2"	40H	20					
6#x5/8"	30H	24					
6#x3/4"	30H	26					
6#x1"	20H	30					
8#x3/8"	35H	22				50H	80
8#x1/2"	35H	22	40H	40H	66	30H	80
8#x5/8"	30H	26	35H	35H	72	30H	90
8#x3/4"	25H	28	25H	30H	80	30H	100
8#x1"	30H	35	20H	20H	100	25H	120
8#x1-1/4	25H	40	20H	25H	120	15H	130
8#x1-1/2	20H	48	15H	20H	130	15H	150
8#x2"	12H	56		13H	140		190
10#x3/8"	60H	30					90
10#x1/2"	30H	26	40H	30H	78	40H	90
10#x5/8"	35H	30	30H	25H	86	35H	100
10#x3/4"	30H	34	25H	20H	94	25H	110
10#x1"	25H	42	20H	15H	110	30H	130
10#x1-1/4	20H	52		12H	120	20H	150
10#x1-1/2	15H	64		15H	140	15H	180
10#x2"	10H	74		10H	160	12H	230

# 皿頭鑽尾螺絲



## 皿頭鑽尾螺絲

單位:HPCS

規 格	每 盒 數 量	鐵 ( 鍍 鋅 )	每 盒 數 量 ( 細 牙 不 銹 鋼 # 4 1 0 )	每 盒 數 量 ( 粗 牙 不 銹 鋼 # 4 1 0 )	不 銹 鋼 # 4 1 0 ( 德 國 )	每 盒 數 量 ( 不 銹 鋼 # 3 0 2 )	不 銹 鋼 # 3 0 2 ( 鋁 窗 用 )
6#x3/8"	65H	22					
6#x1/2"	50H	20					
6#x5/8"	35H	22					
6#x3/4"	30H	24					
6#x1"	20H	28					
8#x3/8"	80H	20					
8#x1/2"	35H	20	60H	60H	60	60H	76
8#x5/8"	40H	24	50H	45H	64	50H	86
8#x3/4"	30H	26	40H	40H	70	35H	96
8#x1"	35H	34	25H	25H	90	35H	110
8#x1-1/4	25H	38	20H	25H	100	20H	120
8#x1-1/2	20H	44	15H	20H	120	20H	140
8#x2"	12H	54	15H	13H	140		180
10#x3/8"	60H	26			80		
10#x1/2"	25H	24	50H	45H	70	50H	80
10#x5/8"	50H	28	40H	35H	80	60H	90
10#x3/4"	25H	30	30H	30H	90	50H	100
10#x1"	30H	40	25H	20H	102	30H	120
10#x1-1/4	20H	50	25H	20H	116	25H	140
10#x1-1/2	15H	62	20H	15H	134	20H	160
10#x2"	10H	72	13H	10H	150	12H	210
10#x2-1/2	8H	92	10H	8H	200	8H	260
10#x3"	6H	120			280		

# 喇叭頭鑽尾/尖尾螺絲



## 喇叭頭鑽尾螺絲

單位:HPCS

規 格	每盒數量	價 格
6#x1"	40H	26
6#x1-1/4"	25H	30
6#x1-1/2"	20H	36
6#x2"	15H	46

## 喇叭頭尖尾螺絲

單位:HPCS

規 格	每盒數量	價 格
6#x1"	40H	20
6#x1-1/4"	25H	26
6#x1-1/2"	20H	32
6#x2"	15H	40



# 皿頭利瑪紋花螺絲

## 皿頭利瑪紋花螺絲

單位:HPCS

規 格	每盒數量	價 格
7#x1"	40H	32
7#x1-1/4"	30H	36
7#x1-1/2"	25H	42
7#x2"	15H	52

## 皿頭利瑪紋花螺絲(夾板隔樓用)

單位:HPCS

規 格	每盒數量	價 格
10#x1-1/2"	15H	76
10#x2"	10H	90

# 喇叭頭木工螺絲



## 喇叭頭高低牙尖尾

單位:HPCS

規 格	價 格
8#x3/4"	28
8#x1"	32
8#x1-1/4"	38
8#x1-1/2"	44
8#x1-3/4"	54
8#x2"	60
8#x2-1/2"	78
8#x3"	90
8#x3-1/2"	130

## 喇叭頭粗牙尖尾

單位:HPCS

規 格	價 格
8#x3/4"	26
8#x1"	30
8#x1-1/4"	36
8#x1-1/2"	42
8#x1-3/4"	52
8#x2"	58
8#x2-1/2"	76
8#x3"	88
8#x3-1/2"	130

# 六角釘(水泥壁釘)系列



鐵製電鍍六角釘

不銹鋼六角釘

單位:HPCS

單位:HPCS

鐵螺絲(鍍鋅)	每盒數量	單價	不銹鋼螺絲	每盒數量	單價
1/4"x3/4"			1/4"x3/4"	15H	190
1/4"x1"			1/4"x1"	15H	200
1/4"x1-1/4"	12H	90	1/4"x1-1/4"	12H	210
1/4"x1-1/2"	10H	100	1/4"x1-1/2"	10H	220
1/4"x1-3/4"	8H	110	1/4"x1-3/4"	8H	230
1/4"x2"	7H	120	1/4"x2"	7H	240
1/4"x2-1/2"	5H	140	1/4"x2-1/2"	5H	290
1/4"x3"	4H	160	1/4"x3"	4H	350
1/4"x3-1/2"	4H	220	1/4"x3-1/2"	4H	460
1/4"x4"	4H	280	1/4"x4"	4H	540
5/16"x1-3/4"	5H	220	5/16"x1-3/4"	5H	400
5/16"x2"	5H	240	5/16"x2"	5H	420
5/16"x2-1/2"	4H	270	5/16"x2-1/2"	4H	480
5/16"x3"	3H	320	5/16"x3"	3H	580



丸頭



皿頭



鐵板牙丸頭



鐵板牙皿頭

# 大扁、丸、皿頭螺絲

## 鐵製大扁、丸、皿頭英制機器牙螺絲 32-1

(1H=100 支)單位:H

長 徑	3/16 "	1/4"	5/16	3/8"	1/2"	5/8"	3/4"	7/8"	1"	1-1/4	1-1/2	1-3/4	2"	2-1/2	3"
1/8"	丸 8 皿 9	丸 8 皿 9	8	8	9	10	12	14	15	18	26	58	58		
5/32"		丸 12 皿 15	12	12	13	15	18	20	20	25	30	42	42	55	65
3/16"		丸 14 皿 16	16	16	19	21	25	30	30	35	42	48	55	65	80
1/4"		42	42	丸 36 皿 45	36	42	46	58	58	70	80	100	105	125	150
5/16"					80	80	92	110	110	125	145	170	180	220	255
3/8"							120	150	150	180	195	200	230	255	340
1/2"									420	440	460	510	550	640	750

## 鐵製大扁、丸、皿頭公制牙機器牙螺絲 32-2

(1H=100 支)單位:H

長 徑	3	4	5	6	8	10	12	15	18	20	25	30	35	40	45	50
3mm.	10	9	丸 8 皿 9	丸 8 皿 9	8	8	9	10	12	12	15	18.5	25	28	46	58
3.5mm				11	11	12.5	14	15	16	16	18.5					
4mm		12	丸 12 皿 14	丸 12 皿 13.5	12	13.5	15	16	18	18	20	23	27	34	48	58
5mm			18.5	丸 16.5 皿 18.5	20	22	26	28	34	34	40	46	55	60	65	70
6mm				36	丸 30 皿 36	32	36	42	48	48	58	68	75	90	95	105
8mm					88	88	88		100	110	120	135	155	180	200	
10mm							205		205	210	230	250	265	300	320	

## 鐵製大扁、丸、皿頭英吋牙鐵板牙螺絲

32-3 (1H=100 支)單位:H

長 度	1/4"	5/16 "	3/8"	1/2"	5/8"	3/4"	7/8"	1"	1-1/4	1-1/2	2"	2-1/2	3"
1/8"	10	10.5	11.5	12.5	14	15	18	18	27	36			
5/32"	23	17	18	19	21	25	30	30	37	48	69	125	150
3/16"			24	27	30	33	37	37	48	62.5	75	125	150
1/4"				60	65	70	85	85	92	110	150	250	300

# 不銹鋼大扁頭螺絲系列



## 不銹鋼大扁頭十字機械牙螺絲

單位:HPCS

徑/長	1/4	3/8	1/2	5/8	3/4	1"	1-1/4	1-1/2	2"	2-1/2	3"
5/32	110	132	152	172	204	238	284	336	440	550	650
3/16	154	182	210	238	264	328	392	460	590	726	860
1/4		410	460	512	570	685	805	940	1130	1404	1600

徑/長	6mm	8mm	10mm	12mm	16mm	20mm	25mm	30mm	40mm	50mm
M3	93	93	101	105	110	127	150	187	220	330
M4	110	124	135	150	171	210	248	303	374	462
M5	185	210	238	260	286	341	402	458	605	726
M6	341	370	396	420	480	550	640	740	900	1056

## 不銹鋼大扁頭十字鐵板牙螺絲

單位:HPCS

徑/長	1/4	3/8	1/2	5/8	3/4	1"	1-1/4	1-1/2	2"	2-1/2	3"
1/8	101	101	108	116	124	154	193	253	300		
5/32	106	138	149	165	187	242	275	314	408	506	595
3/16		220	242	260	297	336	402	484	594	715	782
1/4		438	460	484	530	610	644	864	920	1150	1380

徑/長	6mm	8mm	10mm	12mm	16mm	20mm	25mm	30mm	40mm	50mm	60mm	75mm
M3	101	101	101	108	116	124	154	193	253	300		
M4	106	110	138	149	165	187	242	275	314	408	506	595
M5		194	220	242	260	297	336	402	484	594	715	782
M6		404	438	460	484	530	610	644	864	920	1150	1380





## 不銹鋼皿(丸)頭螺絲系列

### 不銹鋼皿(丸)頭十字機械牙螺絲

單位:HPCS

徑/長	1/4	3/8	1/2	5/8	3/4	1"	1-1/4	1-1/2	2"	2-1/2	3"
1/8	84	84	96	110	122	150	195	225	275	340	380
5/32	100	120	138	156	185	216	258	305	400	500	590
3/16	140	165	190	215	240	298	355	415	535	660	780
1/4		373	420	468	520	625	735	856	1030	1282	1460
5/16		880	1000	1065	1080	1270	1450	1580	1950	2260	2590
3/8			1350	1480	1650	2000	2150	2380	2650	3400	3950
1/2				2550	2800	3250	3600	4100	4950	5750	6600

徑/長	6mm	8mm	10mm	12mm	16mm	20mm	25mm	30mm	40mm	50mm
M3	84	84	91	95	100	115	135	170	200	300
M4	100	112	122	135	155	190	225	275	340	420
M5	168	190	215	235	260	310	365	415	550	660
M6	310	335	360	380	435	500	580	670	815	960
M8		850	900	950	1200	1300	1400	1500	1800	1900
M10			1700	1800	1900	2200	2300	2500	2950	3300

### 不銹鋼皿(丸)頭十字鐵板牙螺絲

單位:HPCS

徑/長	1/4	3/8	1/2	5/8	3/4	1"	1-1/4	1-1/2	2"	2-1/2	3"
1/8	91	91	98	105	112	140	175	230	270		
5/32	96	125	135	150	170	220	250	285	370	460	540
3/16		200	220	235	270	305	365	440	540	650	710
1/4		400	420	442	484	558	588	788	840	1050	1260

徑/長	6mm	8mm	10mm	12mm	16mm	20mm	25mm	30mm	40mm	50mm	60mm	75mm
M3	91	91	91	98	105	112	140	175	230	270		
M4	96	100	125	135	150	170	220	250	285	370	460	540
M5		175	200	220	235	270	305	365	440	540	650	710
M6			400	420	442	484	558	588	788	840	1050	1260